



帮你办 帮你问

热线电话 18246099110

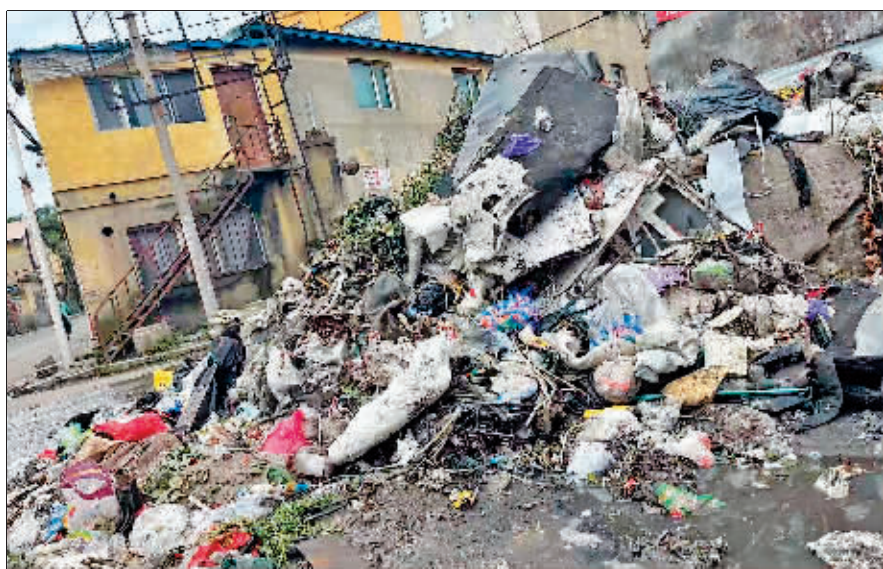
# 龙化路两米高垃圾堆月余没清

## 街道办：缺少转运间暂时滞留 居民：“没处存就堆这儿？”

本报讯(记者 徐日明 文/摄)3日,道里区龙化路居民向本报反映,该区域有一个占地近百平方米的垃圾堆已滞留月余,气味难闻、蚊虫滋生,屡次向办事处城管科反映都没有结果。

按居民所指,记者来到了道里区龙化路18号附近,远远地就已经闻到一股腐烂的气味儿。记者在现场看到,该垃圾堆约有两米高,占地近百平方米,所存放的均是居民生活垃圾。经过此处的附近居民刘女士告诉记者,这条路是她回家的必经之路,垃圾堆在这里已经有一个多月了,“远远就能闻见气味儿难闻,每次开车经过这里时,早早就要关上车窗。”“这个垃圾堆在这儿有些日子了,为什么城管部门不清理,就任由它堆在这儿?”附近居民纷纷表示不满。

记者联系到道里区群力办事处城管科,工作人员于某表示,垃圾是城管科暂



时滞留在龙化路的,目前已有一个多月时间,此举亦属无奈。据于某介绍,由于该区域没有垃圾转运间,区城管局的垃圾压缩车在收完生活垃圾之后,新产生的垃圾再无处存放,只能暂时以这种方式滞留。于某表示,居民们已经反映多次,他们也深感不便,但若不以此方式,整个辖区约有三成的垃圾将无处存放,存在这里的原因是该处居民相对少且交通相对便利。

“垃圾没处存就在存放我们这儿?”居民对此说法感觉无法理解。于某向记者表示,办事处已向区城管局汇报过此事,将尽快选址建一个简易的垃圾转运间,以改变垃圾随地滞留的情况。



# 居民院“咧嘴儿”窞井 “咬伤”私家车

## 街道办联系施工方赔偿车损600元

□本报记者 董琳 文/摄



近日,家住道里区地文街8号院的李先生挺闹心。他驾驶爱车刚一出门,一个车轮就陷进窞井,随后倒车又撞上后面一辆车,保险公司出现场后,告知只能赔偿后车损失。李先生觉得,窞井盖说开就开,也没有任何警示,给自己造成的损失应该由产权单位负责。可是,李先生找了一圈儿,也不知道这个井到底是谁家的。

### 附近居民 / 闯祸的窞井一直是块“心病”

窞井位于地文街8号院门口,日前,记者在这里看到,井里面堆满了废弃物,目测约一米深。这一片儿正在进行老旧小区改造,道面还没有修复,窞井盖半盖半掩,裂着嘴儿,无任何围挡和警示。

据院里居民介绍,“年初小区内开始修路,这个窞井就大敞着口,大家跟社区反映太危险,就有单位用破沙发挡了一阵。这窞井盖有时候盖着,有时候半掩着,不知道是谁总动它,也不知道为啥动,从来都没有一个规范的警示。我们家里老人孩子出门都要嘱咐他们绕着那里走。因为窞井几乎在路中间,往来车辆碾压井盖再加上下雨积水,前一阵儿陷过好儿台车。”居民刘先生道。

### 事故车主 / 井盖被谁挪开,为啥不设警示

伤了爱车的李先生告诉记者,当天下午一点多钟,他驾车准备外出办事,出了院门口刚一转弯就觉得车身一栽,失去了平衡。“我下车一看,右前轮陷进井里了,这才注意到那个窞井盖开着一半。从我的驾

驶角度根本看不见。”因为害怕继续下陷,李先生赶快回到车上全力倒车,结果又撞上后面一辆小轿车。

此后,保险公司在保险范围内对李先生倒车事故给予正常理赔。而李先生更关心的是,因为窞井盖半开,周围无任何警示,他正常行驶的角度根本无法看到,因此造成车轮陷进窞井,保险杠、叶子板、车裙不同程度损坏,副驾驶的车门也无法正常打开,这些损失该找谁负责?

### 街道办 / 联系施工方赔偿车损600元

记者联系了道里区城管局工作人员,对方表示经排水公司勘查认定,该井属于市政排水井。随后,记者又联系了负责该片区的巨佳物业公司,该物业公司经纬分公司的张站长表示这不是出户井,不归物业管理。一时间,这个窞井的归属单位以及究竟是谁经常擅自挪动井盖无从查找了。记者又联系了斯大林街道办事处江桥社区的工作人员,对方表示立刻汇报领导。

截至发稿前,李先生告诉记者,街道办已经出面联系施工方,赔偿李先生车损600元,并连夜修复了“咧嘴儿”的窞井。地文街8号院的居民总算可以放心出行了。

服务升级 品牌升级 八大服务 六大承诺 我们为这座城市服务了28年

**DAWN SUN 大盛地产** www.dawnsun.net.cn

- ★ 哈尔滨市年度先进房地产经纪机构
- ★ 哈尔滨市争创15项服务业先进单位
- ★ 民生民促和谐 物归德 黑龙江省公共关系金奖单位
- ★ 黑龙江省百佳诚信活动金牌单位
- ★ 年度最佳房地产经纪机构
- ★ 2020年度授予哈尔滨市中介常务理事单位
- ★ 2020年度房地产经纪行业企业社会责任奖

<b>柏林四季</b> 2室1厅 41㎡ 2 南 19.8万 18249461366	<b>和兴小区</b> 2室1厅 65㎡ 6/8 南 中 94 49万 18745120509	<b>金城蓝城</b> 1室 40.75㎡ 4 西 精 12 55.5万 18246164041	<b>延兴路</b> 2室1厅 66㎡ 3/7 南北 精 95 59.8万 13845070151	<b>保障华庭</b> 2室1厅 91㎡ 5 南北 精 03 89万 13796060803	<b>滨江新城</b> 2室1厅 74㎡ 4 南 精 10 78万 15145111280	<b>学府花园</b> 2室1厅 78㎡ 7/8 南北 中 04 79.8万 15045089084	<b>八一新屯</b> 2室1厅 78㎡ 7/8 南 中 01 123.8万 13946038272	<b>丽滋江畔</b> 2室1厅101㎡ 4 南北东 精 13 145万 13796060803
<b>汉祥街地铁口</b> 1室1厅 26㎡ 6/8 南 精 98 32.8万 15204650725	<b>清滨路</b> 2室1厅 48㎡ 7/8 南北 精 98 50万 18249797636	<b>香坊大街</b> 2室1厅 51㎡ 5/8 南北 精 96 59万 13845128153	<b>和兴小区</b> 3室1厅130㎡ 6/8 南北 中 00 75万 15204650725	<b>仪兴小区</b> 2室1厅 42㎡ 3/6 南 精 85 55.6万 18346184646	<b>华风海城湾</b> 3室明厅 171㎡ 电梯房 11 198.8万 18246000304	<b>香树湾</b> 2室2厅 93㎡ 5 电梯洋房 精 117万 18545180804	<b>建国南头道街</b> 3室明厅 150㎡ 3/8 南北 精 00 125万 15804637095	<b>木兰街</b> 2室1厅 39㎡ 1/8 南北 精 84 72.8万 13199442920
<b>锦江校区</b> 2室1厅 44㎡ 4/7 南北 简 97 42.8万 15045095551	<b>文林街</b> 2室1厅 43㎡ 5/8 东南 中 90 49.8万 18845160562	<b>阳光家园</b> 2室1厅 61㎡ 5 南北 08 63.85万 13796652564	<b>阳光家园</b> 2室 80㎡ 16 南北 中 16 85万 15645019656	<b>民安小区</b> 2室1厅 30㎡ 3/7 南北 中 96 33.8万 15045661345	<b>通达街</b> 3室1厅 72㎡ 4/8 南北 中 94 78.8万 15546400072	<b>南马小区</b> 2室1厅 47㎡ 2 南 精 96 39.2万 15245014057	<b>红城小区</b> 2室明厅 72㎡ 3/7 东西 精 06 58万 15124552511	<b>六顺街</b> 1室 32㎡ 7/7 西 简 92 16.7万 17645777446
<b>团结校区</b> 2室1厅 44㎡ 4/7 南北 中 95 60万 18545190521	<b>阳光丽都</b> 2室明厅 58㎡ 6/7 南北 精 10 58万 15124552511	<b>阳光家园</b> 2室1厅 64㎡ 24/32 南 中 03 68.8万 15645650531	<b>爱达88</b> 2室1厅 99.25㎡ 10 南 精 18 138万 13804528433	<b>公路大桥</b> 2室明厅 31㎡ 2/7 南北 精 03 35.5万 18845783220	<b>爱建卓展</b> 2室明厅 86㎡ 28/34 南 中 11 93.8万 13613646413	<b>轩轅小区</b> 2室1厅 36㎡ 6 南 精 03 39.8万 15145111280	<b>中财雅典城</b> 2室1厅 108㎡ 11 南北 精 03 90万 15245014057	<b>六顺街</b> 2室1厅 66㎡ 6/7 西 毛 88 19.8万 17745249815
<b>团结校区</b> 3室1厅 50㎡ 4/6 南北 中 66.8万 15045687414	<b>复华小区</b> 1室1厅 45㎡ 13/20 南 精 95 60.5万 15663636393	<b>红旗新区</b> 2室1厅 62.59㎡ 5/7 东西 精 96 82万 15776804378	<b>万达华宅</b> 2室1厅 108㎡ 4/3 南北 精 12 169万 15046666090	<b>建国北二道街</b> 2室明厅 57㎡ 5/7 南北 精 83 56万 18804650656	<b>群力新区</b> 2室明厅 138㎡ 4/8 南北 00 115万 18503686960	<b>南七道街</b> 2室1厅 60㎡ 5 东西 精 91 47.8万 15145111280	<b>红平小区</b> 2室明厅 111.01㎡ 2/7 东南 豪 98 92万 15124552511	<b>香溪花园</b> 1室1厅 45㎡ 6/8 南 毛 02 34.8万 18646250113
<b>东山东区</b> 2室1厅 50㎡ 4 东 精 09 41.8万 15545058177	<b>赣水路</b> 2室明厅 73㎡ 5/8 南北 中 97 65.8万 15146030945	<b>江北大街</b> 1室1厅 41㎡ 2 南 19.8万 18249461366	<b>柏林四季</b> 2室1厅 99㎡ 10 南北 精 78.5万 15645678411	<b>凌才二期</b> 2室1厅 99㎡ 10 南北 精 78.5万 15645678411	<b>世纪花园</b> 2室1厅 88㎡ 5 南北 精 88万 15604665939	<b>志华商厦</b> 1室1厅 35㎡ 2 南北 精 20万 15645115792	<b>志华商厦</b> 1室1厅 35㎡ 2 南北 精 20万 13059033915	<b>世纪花园</b> 2室2厅 93㎡ 24/33 南北 精 15 105万 18104562232