



今天 1℃至-8℃

白天多云 偏西风2-3级

夜间晴 西南风2-3级

明天 1℃至-6℃

白天晴 西南风2-3级

夜间晴 西南风3-4级

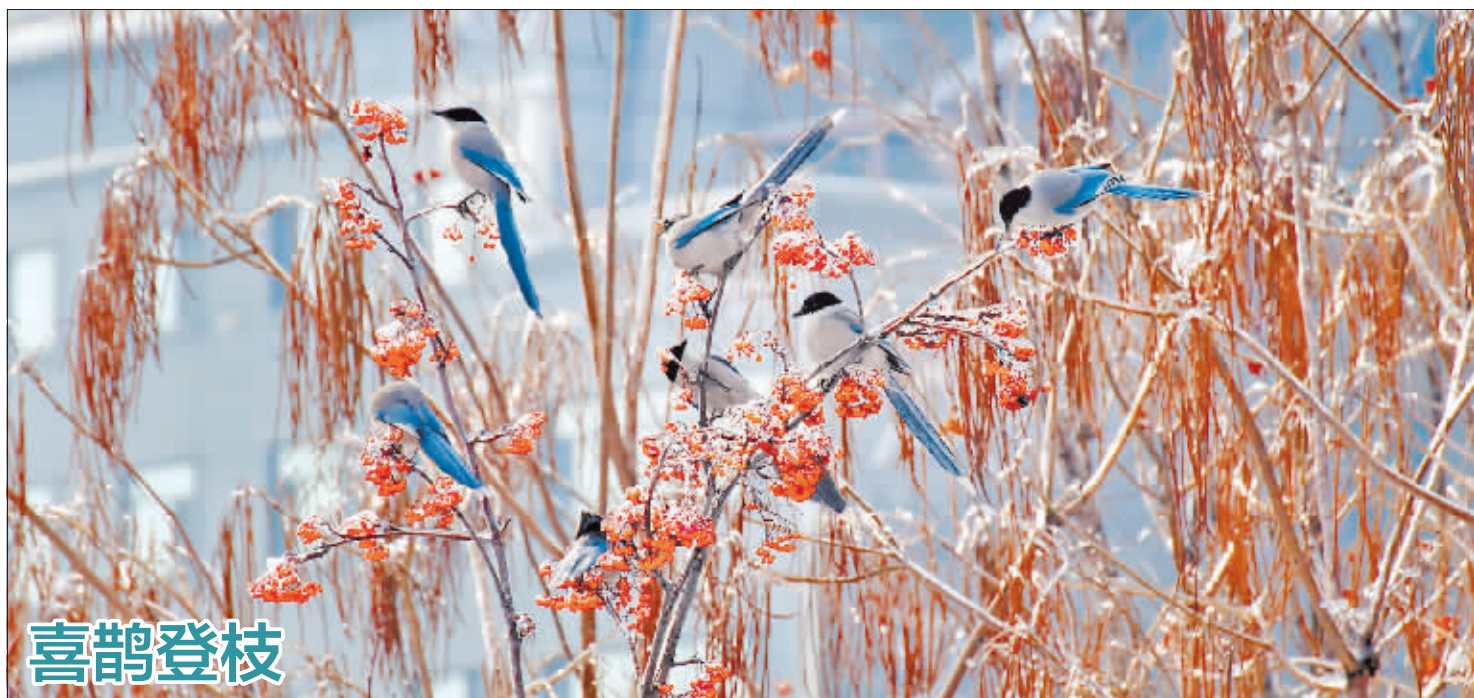
后天 4℃至-3℃

白天多云 西南风4-5级

夜间多云 西南风4-5级

舒适度指数

-3级 气温回升, 风力不大, 冷, 不舒服。



喜鹊登枝

雪后,一群灰喜鹊结伴登上花楸树的枝头,争抢着啄食红果。

哈报手机记者 李春生 摄

晨起有大雾 周四再降温

本报讯(记者 陈悦)市气象部门预计,15日到17日主城区最高气温在0℃以上,17日最高气温有望达到4℃,18日开始气温将再次下降。15日至17日主城区天气晴或多云,最高气温1℃到4℃,最低温也逐步回升。气温升高需要防范冻融交替带来的高空坠冰和道路结冰。还需注意的是,15日和16日风力不大,主城区白天

平均风力2至4级,夜间平均风力1至3级。市气象台昨天19时30分发布大雾黄色预警:预计到15日上午,哈市主城区及呼兰、巴彦、木兰、通河、方正、五常将出现能见度小于500米的雾,部分时段不足200米,请注意防范。预计16日夜间开始风力加大,17日主城区平均风力4至5级,阵风7级左右,还需防范大风带来的不利影响。

47路新车上线 票价调整为2元/人次



本报讯(记者 刘希阳)13日5时30分,交通集团新区公交公司47路更换的30台纯电动空调公交车正式上线运营。更换车辆后,线路运营时间不变(博物馆至创新路停车场首车时间6时,末车时间21时30分;创新路停车场至博物馆首车时间5时30分,末车时间21时),票价调整为2元/人次。

此次47路投运的公交车为交通集团购置的中通牌纯电动车辆,车长10.5米,搭载了ADAS预警、盲区监测预警系统和全景电

子后视镜,除可以实时对驾驶员驾驶行为和车辆行驶状态进行监控分析以外,还可以实现对障碍物、行人等多种情况的预警,有效对车辆周边的盲区进行监测,提升驾驶员安全服务意识。新车型更加节能环保、安全可靠,冬天车厢内更加温暖,夏天车厢内更加凉爽。

下一步,新区公交公司将继续为所属其他线路的车辆进行合理调配和车型升级,让市民出行更加安全舒适。

你真的会垃圾分类吗? 不服比试一下,获胜者有奖

本报讯(实习生 邹雪娇 记者 王铁军)为使广大市民认识到实行垃圾分类的重要性和必要性,以及如何区分可回收垃圾、厨余垃圾、有害垃圾和其他垃圾,养成垃圾分类的良好习惯,即日起,哈尔滨市科协开展垃圾分类知识科普网络竞答活动。

此次答题活动面向广大市民及社会各界,活动设置专题竞答参与模式,答题活动时间截至12月10日,每个ID每日可竞答1次,获胜者按排名将获得一定奖励。关注“哈尔滨科普e站”微信公众平台,进入页面,点击右上角“全民竞答”即可进入答题页面。

快递

收到快递 这件重要的事别忘了

本报讯(记者 王骁)拆完快递,如何处理包装上的快递单?省公安厅民警教你如何妥善处理方法。

别有用心的拿到你随手丢弃的快递单,就可以通过手机号找到你绑定的微信、支付宝、qq,了解你的工作单位或家庭住址,知道你常用的网购平台,推测你的网购习惯、经济能力;得知你的真实姓名和签字笔迹。个人隐私信息被

子盯上后,分分钟会成为诈骗新目标。

民警提醒,网购时尽量选择正规可靠的快递公司;收货地址尽量填写工作单位,也可以选择到代收点自提;取包裹前核实信息,接到陌生电话说有快递,认真回想最近是否有网购,若无,不要贸然签收,若有,需要核实有关信息;收到包裹当场验货,拿到快递后,可以要求先验货再签收。

如何正确处理快递单

丢弃快递单前,用油性笔、纸巾沾水、修正液、花露水、风油精、美工刀、牙膏等将收件人、发件人、快递单号都涂抹掉,包括自己的签字都尽量涂抹干净。

邮政进港国际快件 消杀后静置超8小时再处理

本报讯(记者 刘希阳)今年,在哈邮政、快递企业全面落实哈尔滨市应对新型冠状病毒感染肺炎疫情工作指挥部第35号公告要求,邮件包裹消杀更加严格。记者从中国邮政哈尔滨邮区中心局了解到,国际快件需要消杀后静置8至12小时后方才能进行业务处理。邮政部门预测,今年“双11”邮件日均直量为125万件,峰值量为195万件。

卸货、消杀、分拣……在哈尔滨邮区中心局记者看到,

各项工作有序进行,特别是在国际邮件作业区,消杀工作更为细致。工作人员介绍说,在处理国际邮件时,要先对邮件外观和盛装容器的外观进行消杀,之后要静置8至12小时,然后再做业务处理。

在哈尔滨邮区中心局陆运中心,处理车间是570人在岗,每天处理邮件130万袋(件)以上。随着“双11”快递旺季的到来,工作人员由原来的4班倒变成2班倒,上24小时休24小时。