

# 男子血压飙到220 竟是肿瘤惹的祸

## 专家提示:要警惕继发性高血压,控制住继发因素

□实习生 周芷含  
本报记者 刘菊

### 突然剧烈头痛血压飙至220 原来是肾上腺肿瘤引发

近日,40岁的赵先生(化名)在凌晨2时左右,突然剧烈头痛,难以忍受的他立即来到市第四医院就诊。

经检查,刘书文发现赵先生血压达到220毫米汞柱。赵先生自述并没有高血压疾病,平时无不良生活习惯、家族史等高危因素。排除脑血管疾病急性发作后,刘书文考虑赵先生的血压波动可能存在继发因素。进一步检查后发现,赵先生长了一个约2厘米大小的肾上腺肿瘤,肿瘤引发了继发性高血压。

刘书文介绍,继发性高血压多由肾功能不全、肾上

腺占位等肾实质病变引起。一般情况下,只要治愈原发疾病,属于继发性的高血压会随之下降或恢复正常。

刘书文表示,青年高血压患者(40岁以下)一定要警惕继发性高血压,发现血压升高时进行全身检查,看是否是继发因素导致。“曾有十多岁的孩子血压突然飙升,来医院发现是继发性高血压,控制住继发因素,血压也正常了。”

刘书文强调,有风湿病史的患者易出现大动脉炎,应特别注意继发性高血压。

### 高血压患者血压突然“失控” 一检查是肾动脉狭窄导致

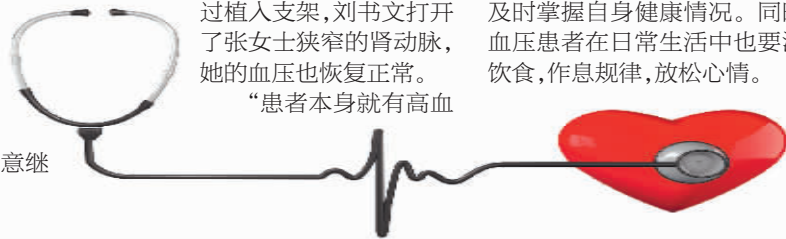
张女士(化名)今年60岁,有10多年的高血压病史,平时一直规律服药,血压控制得较好。但近3个月她却发现自己的血压“居高不下”,加大药量都不起作用,为此她找到了刘书文。

详细检查后,刘书文发现张女士左侧肾动脉开口处狭窄90%,属于重度狭窄,这也是张女士发生血压难控的根本原因。通过植入支架,刘书文打开了张女士狭窄的肾动脉,她的血压也恢复正常。

“患者本身就有高血

压,疾病加重了她肾动脉狭窄,而血管变窄后,又导致血压升高。所以肾动脉狭窄与高血压为互相促进的关系,形成了恶性循环。”刘书文解释。

刘书文表示,当老年人出现难以控制的高血压时,应及时到医院进行全身检查,将继发因素控制住。日常生活中,除了定时监控血压,建议一年进行一次体检,及时掌握自身健康情况。同时高血压患者在日常生活中也要清淡饮食,作息规律,放松心情。



## 带孙子玩摔骨折 冬季打雪圈这些要注意

本报讯(记者 刘菊)前几日,60岁的谷先生带孙子玩雪圈,从高坡滑下时,由于速度太快,他抱着孙子重重撞在树上,左胸剧烈疼痛,并且呼吸困难,无法站起来,家人将其送至哈医大四院松北院区。

经检查,胸外科副主任医师曹守强和主治医师王钟浩发现他左侧胸部第3-11

肋骨骨折,肺挫伤较重,当晚紧急手术。修复了破损的肺,固定了3根移位明显的肋骨。术后,谷先生恢复良好。

王钟浩提醒,冬季在户外的山坡上打雪圈,千万不要从太高的地方往下滑,也不要两个人坐在一个雪圈上,以免发生意外。

## 快乐过寒假 这份护眼小贴士请收藏

本报讯(记者 周雪莉)寒假是学生近视的高发期。省眼科医院专家为学生和家长送上寒假护眼小贴士。

### 关注日常眼保健

■注意用眼卫生:勤洗手,不乱揉眼睛,防止引起结膜炎等多种眼科疾病。

■防止用眼过度:弹琴、画画、书法、围棋、拼乐高精细型长时间近距离用眼,极易引发视疲劳,会导致近视的发生与发展。

■每日做眼保健操:每天上午下午各做1次,动作和穴位要做到位。

■小心使用眼药水:眼睛不舒服时,先让眼睛得到休息放松,不要盲目滴眼药水,大部分眼药水都含有防腐剂,使用不当会对眼睛造成二次伤害。

### 预防近视方法

■坚持每天“目”浴阳光2小时:大

自然光线可促进视网膜内多巴胺分泌,延缓眼轴增长,减缓近视的发生发展。

■保持正确读写姿势:坚持“三个一”,即眼离书本一尺远、胸离书桌一拳远、手离笔尖一寸远。

■减少持续近距离用眼时间:连续读写时间不宜超过40分钟,每40分钟左右要休息10分钟。

■合理控制电子产品使用时间:每天累计不宜超过1小时,使用10-15分钟,应休息远眺放松10分钟,6岁以下儿童要尽量避免使用手机电脑。电子屏幕宁大勿小,距离宁远勿近。

■在良好的视觉环境下用眼:读写时,光线应从左前方照射;使用台灯时,桌面照度要均匀,台灯应该同时打开(不宜用彩色灯光);人与电视机应保持3米以上距离,电视屏幕高度应与人的视线平行或稍微低一些。

### 均衡营养,少吃甜食

■不挑食、不偏食,多吃果蔬,少吃甜食和含糖类饮料。甜食会引起血钙减少,而缺钙会引发眼球壁的弹性降低,眼轴容易变长,易导致近视。

■小学生每天睡眠要保证10小时,初中生9小时,高中生不少于8小时。研究表明,充足的睡眠可预防近视。



YENOVA 业之峰装饰

更环保的高品质装饰

# 关爱家人健康

## 业之峰环保装修25载

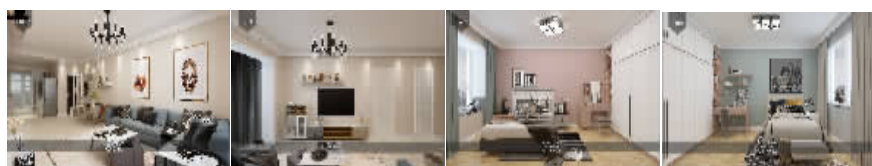
<b>公司规模</b>	公司成立于1997年,目前在北京、天津、成都、重庆、哈尔滨等22个大中型城市建立了直营分公司,并拥有90余家加盟公司,200余个店面,2000余名设计师,20000余名专业施工人员,构成了庞大的家装服务网络,在全国多个城市提供多层次的装修服务,满足不同消费者的需求。
<b>环保认证</b>	业之峰凭借二十余年的装修经验,在环保家装的路上不断探索与创新。正式通过环境保护部授权颁发的“十环认证”
<b>售后服务</b>	行业内率先荣获——“五星级服务认证”
<b>环保材料</b>	施工材料均是通过在全球材料采购系统甄选的卓越品质的环保材料,与市场同类材料相比,在环保性能上更优越,并由北京业之峰集团统一配送至分公司,杜绝工队在当地购买材料,以次充好。
<b>蓝钻工程</b>	借鉴欧洲施工标准的高品质家装
<b>一站购齐</b>	峰汇家居——业内先进的家装服务模式,经过业之峰悉心把关的建材大牌进驻峰汇大店,您不必再为购买装饰材料而东奔西跑,只需在业之峰峰汇家居即可轻松一站购齐优质价廉的品牌产品,为业主带来省心、省力、省时的环保家装!
<b>品质保证</b>	所有品牌均经过严格筛选,以确保为客户提供一流品质的产品,为客户提供送货、安装、售后等周到细致的品牌服务。
<b>环保保障</b>	在与客户签订常规施工合同的同时,业之峰还会与您签订《室内装修环保协议》。

诚聘 中高端家装设计师、设计师助理、家装顾问、网销员  
优秀项目经理 招聘热线: 0451-82367278

店面地址: 哈尔滨市南岗区长江路99-13号四层 业之峰装饰  
装修咨询热线: 0451-82368308 网址: www.yzf.com.cn

## 业之峰装饰

业之峰装饰  
设计师:李海滨  
装修风格:现代  
案例名称:岁月静好



设计说明:

现代风格追求时尚与潮流,非常注重居室空间的布局与使用功能的完美结合。本户型方正,客厅、餐厅采光通透。因此设计师将客厅与餐厅结合成一个空间,增加了餐厅这一块的通透感。从玄关进入客餐厅的转折动线,在灰色的基底上,营造出自然又惬意的空间氛围。在空间布局时,设计师遵循业主使用习惯重新配置理想的格局比例,尽量增加收纳,在色系选择上以简洁温馨为主。