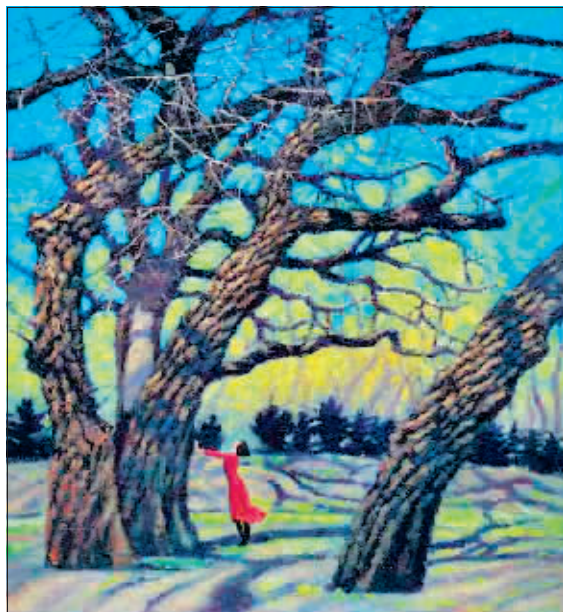




《春入泥》 70cm x 100cm

黄泰华 中国美术家协会会员、中国版画家协会会员、中国民族美术促进会理事、阿城美协主席

画面描绘的是一片黑土地，现代信息技术在这里得到广泛使用，春绿入泥、壮丽肥沃，春的信息已进入广袤的北方，发出生机勃勃的新芽。



《季候风》 60cm x 50cm

郑光辉 省美术家协会会员、市美术家协会理事

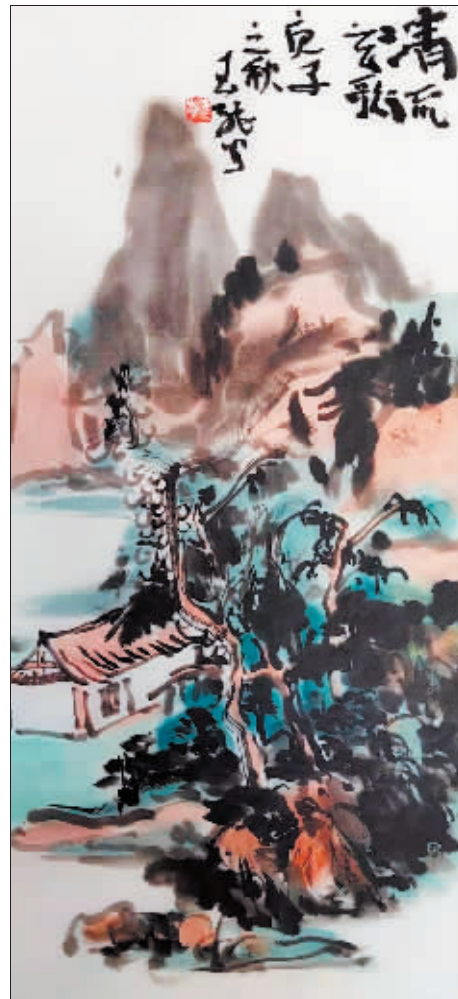
画面中苍老的榆树弯弯曲曲，沟壑纵横。红裙女子代表年轻旺盛的生命，她与老榆树交流春天的讯息，作品表达了天地人和谐相处的永恒主题。



《中央大街》 90cm x 130cm

苏芑帆 省油画学会会员

这是夜晚中央大街最为常见的一角，人们悠闲地散步，画面中明暗色调对比柔和，让欧式风情建筑在昏暗的光线下，更加富有异国情调。



《清流玄歌》

138cm x 69cm

刘玉龙

中国书法家协会会员、市书法家协会负责人

这是一幅画风清新的山水图，水墨色彩清新典雅，远处山峰、近处树木与房屋，在画面中布局有序，一幅世外桃源的山间美景展示在观者眼前。



行草 98cm x 38cm

鲁建飞 中国书法家协会会员
名楼千古诗犹在 指日开城共鹤翔

呼兰剪纸协会会员

张秀文 中华剪纸协会会员、

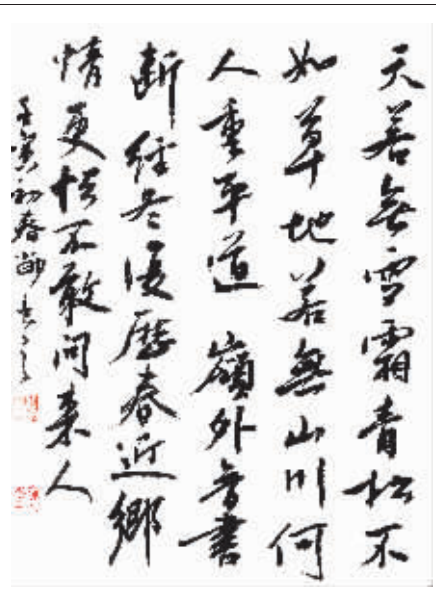
剪纸《一帆风顺》
75cm x 108cm



行书 45cm x 34cm

栾永明 省职工书家协会员理事、市地书协主席

天若无雪霜 青松不如草 地若无山川 何人重平道
岭外音书断 经冬复历春 近乡情更怯 不敢问来人



与您约稿



相关要求：作品图片大小在1M以上，并注明作品名称、尺寸、解析(200字以内)，作者姓名、联系方式。作品请发至22354430@qq.com。