

## M萌宠星球

## 春末夏初,换毛狗狗变身“巨型蒲公英” 四招帮你度过狗子“换毛期”

狗狗一年会有两次换毛期,每到春末夏初,很多铲屎官又到了“恐惧的季节”。狗狗换毛期间,可以说是狗毛满天飞,尤其是一些掉毛严重的犬种,更是像“巨型蒲公英”,四处散播毛发,弄得主人不能好好吃饭,随处都有收拾不干净的狗毛。

今天教大家安稳过狗子“换毛期”,不怕狗狗掉毛量爆炸!

### 主动帮助狗狗梳毛打理

狗狗在换毛期时,要主动每天帮助狗狗梳毛打理,这样做才能尽可能去掉狗狗身上的浮毛、死毛,集中在一起处理,狗毛就不会随着狗狗走动,四处都在掉毛。

### 补充狗狗毛发营养

在狗狗换毛期时,主人要多注意给狗狗充足的养分,好让狗狗毛发得到足够营养,快速促进狗狗换毛。常见的毛发营养品有鱼油、卵磷脂、羊奶酪等等。

### 使用除毛工具

狗狗掉毛严重的时候,可以利用一



些除毛小工具清除狗狗掉的毛发。狗狗掉在沙发、床上、衣服上面的毛发比较难清理,但是我们可以利用宽胶带或滚筒式粘毛器,来去除狗狗的毛发。

### 调整饮食结构

在狗狗换毛期间,要注意饮食清

淡,因为狗狗不需要太多盐分,吃得偏咸了会加重狗狗代谢负担,损害皮肤毛发健康,加剧掉毛。主食方面推荐选择清淡低盐、蛋白质丰富、含深海鱼油的天然狗粮,能在饮食上起到帮助狗狗美毛固发、改善毛发粗糙受损、减少掉毛的作用。

□嘻嘻哈哈

## M萌宠问答

## 这些食物 仓鼠不能吃



萌萌的仓鼠是很多人爱不释手的宠物,想养好仓鼠,我们就要对仓鼠的饮食有所了解,小编整理出哪些食物是仓鼠不能吃的,希望能够帮助到你。

刺激性很强的辛辣食物,如大蒜、生姜、韭菜、辣椒等。还有一些带有果核的食物,如桃子、杏、李、梅子等,这些食物可能导致仓鼠心跳加快、呼吸困难或者休克,还会对肠胃造成一定的影响。

人类吃的食物大部分都经过烹饪,其中的油、盐含量是比较高的,如果仓鼠贸然食用这类食物,肠道会出现不适。

洋葱、葱叶、番茄等蔬菜会使仓鼠血液成分受到破坏。巧克力、咖啡、含有可可粉的食物等,同样会引起心脏类的问题。

有些我们喝的饮料仓鼠也是不能喝的,比如牛奶就会导致仓鼠腹泻或者软便,含有糖分的饮品也不行。

高糖且含水量较多的食物也不能给仓鼠吃,比如西瓜、蜜制品、糖果、水果干等食物,建议铲屎官不要贸然投喂,不然也会对肠胃产生影响。

□天天

## M奇趣星球

## 猫咪发情 铲屎官别做这些事

春天万物复苏,猫咪在这个时间段里面也会出现一些发情的行为,作为一个称职的铲屎官,在猫咪这一段特殊的时间里,有一些事情千万不能做。

猫咪在发情以后,会变得比平时更加好动,非常喜欢和铲屎官待在一起,如果铲屎官此时把猫咪关起来图清净,就可能让猫咪出现抑郁的情况。

发情期间的猫咪,尤其是公猫很可能做出一些非常不雅的动作,铲屎官看到后不应呵斥猫咪或者是把它们赶走,这样的粗鲁行为很可能会让猫咪感到害怕。

猫咪发情期间从早到晚发出的嚎叫很是让人讨厌,很多铲屎官都不胜其烦,想要给猫咪做绝育。但是在猫咪发情时间里面一定不能绝育,必须要等猫咪的发情时间过去再做。

春天来了之后,猫咪很可能就会出现发情的情况,对于铲屎官来说,必须



重视猫咪在这一段时间里面的情绪,最好就是给猫咪找一个小伙伴。如果暂时找不到合适的,铲屎官也应该好好照顾自己的小家伙,不能放任不管。

□喵公主

## M萌宠趣图

## 猫咪的忧郁

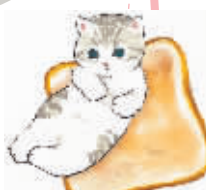
丰衣足食的喵生就完全没有烦恼吗?也许并不是你想的那样。



▲喵生美好,也要思考。



▲暗中观察一下,它吃什么长大的,怎么那么大?  
□可可多



## M奇趣异宠

## 养只“大眼萌”守宫 你都需要啥?

豹纹守宫是一种简单易打理的可爱爬宠,大大的眼睛,微笑的脸庞,可爱的小舌头……越是了解,就越是喜爱。今天就来和大家分享一下,如果要饲养豹纹守宫,我们需要准备哪些东西。

首先要准备是饲养盒,如果你选择使用大号饲养盒来饲养很小的守宫,最好给它提供一个躲避物。亚克力盒子或者玻璃爬宠饲养缸也都是可以的。

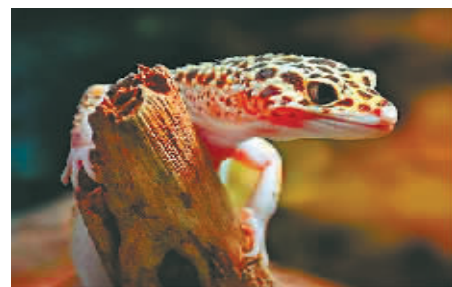
食盆方面,建议大家选择陶瓷或玻璃材质的食盆,数量上一般来说至少需要两个。一个是放吃的,另一个是放水。

躲避物不是必需品,主要作用是给守宫提供一个相对阴暗的环境,增加安全感。如果不给豹纹守宫提供躲避物,就要注意给饲养盒遮光。

加热垫是饲养豹纹守宫的必需品,一定要搭配温控器使用。加热垫放在底部有利于豹纹守宫消化食物,只铺饲养盒底部的三分之二即可。

垫材方面可选择厨房用纸、牛皮纸、玉米芯、爬沙等。

□蛙主



## M萌宠学堂

## 冬眠季将结束 乌龟出眠很关键

乌龟冬眠季快要结束了,出眠不可忽视,看看我们都需要做些什么?

影响乌龟出眠的主要因素是温度,当外部最低温度在最近一个星期至半月内稳定在18℃以上,且日夜温差也有缩小的趋势时,便意味着乌龟要出眠了。

乌龟自然出眠后,对于用椰土等介质进行冬眠的,不急将其转移到水中,可以让其在冬眠环境中缓上一天,待一切检查妥当没有问题后,便可以让出眠的乌龟入水了,起初时水位不宜过高,以免刚出眠的乌龟因体质虚弱无力被淹死。

在适应环境期间,严禁给乌龟晒太阳,避免温差过大。晒太阳可以看情况,在出眠后一到两星期的时候进行,晒太阳的时候要带水晒并且有遮荫的地方,严禁干晒。

乌龟虽已苏醒,但是生理机能还在恢复中,肠胃相对脆弱,所以起码在出眠一个星期内,是不建议进行喂食的。在出眠后,我们可以用电解质或者妈咪爱等进行泡水,促进其排便。开始喂食时,应该少量,并且以容易消化的食物为主。在初始几次喂食后,待其消化排出的粪便正常,便可恢复正常喂食量了。

□可可多



黄缘闭壳龟