

成景简单 成本低廉 容易打理 打造一个南美缸 将亚马逊河“搬回家”

南美缸,是鱼缸造景的主流风格之一(草缸、三湖缸、南美缸、海缸),仿亚马逊流域的一种,水温通常要求在25℃—28℃,水体为弱酸性,PH值一般在6至7左右。造景是沉木、石头、底砂、枯叶、水草的结合体,简单而充满原始野性,主角是鱼而不是景。

相较于其他品类的造景缸,南美缸是打理起来很省事的一种玩法,同三湖缸一样没有很复杂的构造,简单易清理,鱼也皮实耐活,因此受到不少水族爱好者的追捧,所需要的器材和生物在哈市各大水族市场中都能买到。开个南美缸都需要什么条件?下面就由小编给您讲一讲。



灯光的选择

这是很重要的一步,因为光线的选择决定了你后面的整体造景风格,底砂颜色,甚至是生物的选择。主流玩法有两种光线的灯,暖光灯和正白光灯。

先说说暖光灯。微弱的暖光线和沉木黄水更能烘托出野性的感觉,像阳光透过密集的树林照到水中。但是缺点也很明显,这种暗黄的环境会让很多鱼看起来颜色差不多,也不太发色,更不利于水草的生长,底砂只能选择淡黄色的鼠砂,如果选择雨淋砂会让整个缸看起来黑漆漆的。

再聊聊正白光灯。这种灯光保留了南美造景的风格,但是光线比较亮,能很清晰地欣赏到鱼,不容易审美疲劳,还可以养一些阴性水草。当然也有缺点,沉木黄水看起来会非常明显。雨淋砂颜色比较深,有助于鱼发色,如果是黄色的鼠砂白光下看起来发白,会让整个鱼缸显得比较素。

总的来说,南美缸不需要强光,因此在灯具的选择上比较随意,价格几十元的LED水族灯即可胜任。比起动辄功率上百瓦、价格上千元的专业水草灯,可以省下一笔不小的花费。



沉木的选择

沉木可以说是南美缸造景的常用构件,还有降低水中酸性的作用。哈市市面上常见的多为马来西亚流木、紫柚木、杜鹃根等,商家通常会在出售前进行打磨切割,再按重量售卖,价格通常在几十元一斤。南美的沉木造景也有很多风格,尽量选择枝条类型的,不管怎

么放,尽量不要大面积沉在鱼缸底,否则不利于鱼粪的清理。与草缸不同的是,用在南美缸中的沉木是不用煮的,刷洗干净即可,因为黄水本就是南美缸的特色。



石头的选择

这是个可选项,原则上可要可不要,宜少不宜多。有缸需要石头的,可以用来垫不是很稳定的沉木配合造景,也可以用来固定植物,给鱼提供躲避空间,但是带来的缺点是可能会硬水,构造复杂了还会堆积鱼粪。一般都会用鹅卵石、黄麻石、松皮石、龟纹石、木化石等。

植物的选择

这也是一个可选项,南美缸中的植物多起点缀作用,只为增加那一抹绿意。黑木蕨、细叶铁、水榕,这些是缸内的主流植物

选择,也都是耐得住环境的阴性草。这里比较推荐水榕,用细鱼线绑在沉木上即可成活,对光照也没有特殊要求。

底砂的选择

底砂一般是两种主流,配合上面说到的灯光使用,白光可用深色底砂(雨淋砂、太行砂、大叽砂),暖光则用鼠砂。雨淋砂是一种颜色棕红色或者紫红色的底砂,原名为石榴石砂。鼠砂颜色较浅,为淡黄色,颗粒均匀。但是无论是用哪种底砂,都应选择颗粒细密的,这样不易藏污纳垢,但缺点是容易被过滤系统抽走,需要合理安排缸中的管线。

辅材的选择

榄仁叶、草泥丸,这些可以帮助形成黄水,有黄水降酸需求的可以加入,加入榄仁叶看起来会更美观。



过滤的选择

除了一些小型的灯鱼之外,像七彩神仙鱼、埃及神仙鱼、食土鲷、短鲷、鼠鱼、异型鱼都是一些能吃能拉的主,过滤系统尽可能选择更强一些的,60厘米的小缸用个30多瓦的滤桶一点也不奇怪,当然更多的玩家选择底滤或者滴流过滤这些更强的

过滤系统,千万别用草缸的标准去买小滤桶养这些鱼。

背景颜色的选择

主流背景是黑色,黑色更有利于鱼发色,当然也有一些选择白色背景的,会让缸看起来很清爽。别弄那种很复杂的图案,否则会引起喧宾夺主的反效果。



生物的选择

最后是生物的选择,通常按照鱼在水层中的分布,我们会把缸中的鱼分为三类,分别为上层鱼、中层鱼和底栖鱼。

中层鱼的最佳选择是七彩神仙鱼和埃及神仙鱼,但相较于昂贵的埃及神仙鱼和略显娇贵的七彩神仙鱼,市面上普通的神仙鱼同样可以,便宜又皮实。

南美缸中的底栖鱼可选择各类鼠鱼、食土鲷和异型鱼,都是很受欢迎的南美鱼,且也有一定的鱼缸清理功能。

上层鱼通常选择喜群游的小型鱼类,如各种灯鱼、电光美人、一眉道人等。当然也有很多人喜欢在南美缸中群养灯鱼,成群结队游起来很壮观,有大鱼压制的情况下会比较聚群,但是一般都不是作为主角出现。 □鱼趣园

猫咪洗澡怕水? 这样解决

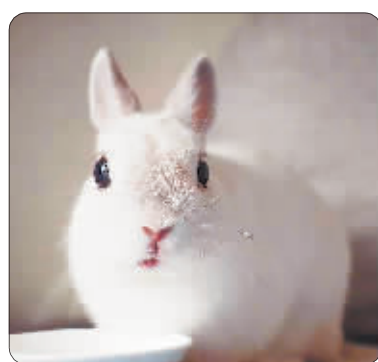
首先,要从小让猫咪接触水,养成洗澡的习惯,这样的猫咪成年之后也不会太排斥水,每次洗澡也不会害怕。

第一次给猫洗澡时,它多少会害怕,想逃走,因此在正式给猫咪洗澡时,主人的动作要又快又稳,轻轻揉搓猫咪的身体,给它带来舒适、安全的感觉,让宠物猫可以放松心情,接受洗澡。

此外,给猫洗澡的准备工作一定要提前做好,不要在阴冷环境下给猫咪洗澡,否则会让它感冒生病,洗澡之后尽快用吹风机将猫咪的毛发吹干。 □猫公主



养只兔子当宠物,这些事要注意



兔子是很多人喜欢的宠物,但想养好它也不容易。首先,兔子是种“直肠子”的动物,能吃能拉,需要不断进食,应无限供应牧草,并每天清理它的便便。其次,兔子非常胆小,对陌生人警惕性高,因此不要让陌生人随便摸它,否则可能被咬伤。最后,兔子的繁殖力很强,最好单笼饲养,如果将公母兔子同笼,它们会不断繁殖。家养宠物兔最好只养一只,如果是异性兔子养在一个笼子里,它们一年能生产五六次,同窝小兔子也能交配,这样越养越多,可能会把铲屎官吃穷。 □祥祥