

女子治疗肩周炎 发现肺里有铁钉

医生:铁钉入体原因不明,至少已在患者肺内两年以上

本报讯(记者 徐日明)随着“当啷”一声,医生将一个一寸多长的生锈铁钉扔进了托盘里,54岁的刘女士悬着的那颗心终于放了下来。“它终于还是出来了,可它是怎么进去的呢?”刘女士对此百思不解,而医生也没法给出准确答案。

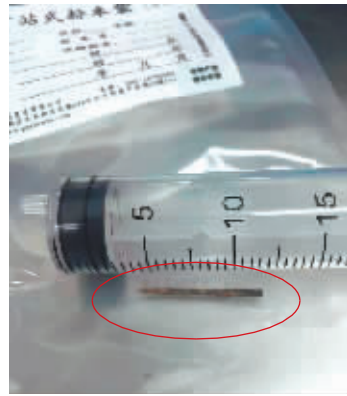
近日,54岁的刘女士在治疗肩周炎复查胸片的时候,发现了自己右胸有一根一寸多长的柱状金属,遂来到哈医大四院胸外科治疗。

“肺中出现钉子虽然听起来吓人,但是在临床并不少见。”哈医大四院胸外科主任徐进志教授说,通常都是工人作业的时候,用射钉枪打出来的钢钉,这种钢钉在快速垂直进入身体且没伤及内脏的情况下,不会出现明显的疼痛和不适,所以一些工人作业时受伤,但本人并不知情,让钢钉在体内长期存在。但患者是女士,未从事过射钉作业,钉子的来源就成了迷。

“在取出钉子后,还有更令人奇怪的,这是个农村纳鞋用的铁钉。”徐进志教授介绍,经过周密的准备,医生为刘女士进行了胸腔镜微创手术,以肺三维成像导航从右肺上叶内取出了这根约4cm长的铁钉。随后对病肺进行部分切除以防感染,术中无出血,患者术后即刻醒来。

“有无可能是由口吸入,导致铁钉入肺呢?”对于记者的提问,医生的回答是否定的,因为如果是那样会伤及气管和血管,患者一定会出现胸痛、咳血等症状,而目前这些症状都是不存在的,如果有,她根本不可能允许这种情况长期存在,因此可以基本排除口吸入肺的可能性,目前最大的可能仍然是外伤入肺。“患者说不清外伤史,就患者胸外无创伤痕迹这一情况来分析,这根铁钉至少在患者右肺上存在了两年以上。”医生说。

铁钉进入身体的原因和时间虽然无法确定,但并不影响刘女士的恢复,目前她已出院休养。



龙江剧《萧红》冰城首演 30张福利票免费送

本报讯(记者 于秋莹)龙江剧是黑龙江省唯一的地方戏曲剧种,其大气粗犷、幽默诙谐、载歌载舞的艺术形式和接地气的舞台风格一直深受广大观众喜爱。“七一”前夕黑龙江省龙江剧艺术中心最新原创大型龙江剧《萧红》将于6月22日至24日在哈尔滨首演,省龙江剧艺术中心联手《新晚报》邀30名喜爱龙江剧、想要了解龙江剧的读者,免费观看演出。

该剧以出生在呼兰河畔的中国近现代女作家萧红为原型,讲述了她以笔为枪,满蘸血泪与悲愤,临摹日寇铁蹄下家乡人民的生存境遇,呐喊对侵略者的仇恨,发出抗日文学先声,以孱弱身躯勇砸地狱之门,叩响民族“命运”弦音。这位有着不屈灵魂的传奇作家,在特殊年代背景下,充满颠沛流离的人生经历、不甘沉沦的精神和活力四射的不懈追求,所散播的文化力量与

进步意义,浸透着浓郁的爱国主义情怀。

据悉,龙江剧《萧红》由第25届中国戏剧梅花奖获得者、被誉为“小白淑贤”的李雪飞主演。该剧成功通过国家艺术基金项目审核,被列为国家艺术基金资助项目。

参与:关注“新晚报影视”公众微信号,在相关活动页面下留言,被小编选中并收到回复即为中奖。

领奖:活动送出的是24日19时的演出票,请中奖的亲于24日18:30到现场取票。

演出地点:哈尔滨国际会议中心环球剧场。



扫码抢票



广告 惠东房预许字第2019112号、惠东房预许字第2019082号、惠东房预许字第2019111号、惠东房预许字第2019065号。

新晚报惠州康养基地专场说明会

总价31万起置业惠州康养基地 70年大产权、精装现房、即买即住

地理位置优越:位于广东惠州、距离深圳50公里,距离香港120公里。

生活配套完善:大型医院、商场超市、菜市场、公交线路齐全。

康养设施齐全:业主食堂、活动中心、保健养生、康复设施。

后续服务保障:国企开发、全部精装现房、拎包入住。

时间:本周六 下午1点30分

地点:哈尔滨市道里区友谊路399号报业大厦一楼沿海楼盘展厅

预约电话 0451-84353333

医 基地内设有春雨医生健康小站 惠东人民医院露露湾分院

食 基地内设有业主食堂 周边商场、超市、菜市场一应俱全

住 一线看海康养户型建面41-89m² 小区绿化率高 移步异景

行 基地旁设有公交线路可达市区和高铁站 项目附近设有机场大巴专线



惠州公立医院



业主食堂



房间实景图



惠东高铁站



春雨医生健康小站



海鲜市场



小区绿化实景图



惠州平潭机场