

12月1日起,网购处方药须实名制

国家药监局发布的《药品网络销售监督管理办法》将于12月1日起正式实施,其中明确,处方药必须实名制购买。

新规依法明确疫苗、血液制品、麻醉药品、精神药品、医疗用毒性药品、放射性药品、药品类易制毒化学品等国家实行特殊管理的药品不得在网络上销售,同时,还将严格药品经营全过程管理。专家表示,新规更多地从风险防控的角度,让各方主体规范、自律地进行网络售药行为。

中国药科大学药品监管科学研究院执行院长邵蓉表示,新规从多个方面对处方药的销售进行了规定,明确对处方药网络销售实行实名制,并按规定进行处方审核调配;规定处方药与非处方药应当区分展示,并明确在处方药销售主页面、首页面不得直接公开展示包装、标签等信息;通过处方审核前,不得展示说明书等信息,不得提供处方药购买的相关服务等。

此外,新规还要求处方药销售前应当向消费者充分告知相关风险警示信息并经消费者确认知情,切实防范用药安全风险。

国内

文旅部更新工作指南 不随意关停娱乐场所

据文旅部网站18日消息,文旅部印发《剧院等演出场所新冠肺炎疫情疫情防控工作指南(第六版)》提出,各地要适应疫情防控新形势和新冠病毒变异新特点,坚持既定的防控策略和方针,动态调整剧院等演出场所防控策略和措施,最大限度统筹疫情防控和经济社会发展。

工作指南提出,没有发生疫情的地区,属地文化

和旅游行政部门要督促演出举办单位落实常态化防控措施,原则上不对剧院等演出场所接待消费者人数比例做限制,原则上不对演唱会、音乐节、实景旅游演出等大型营业性演出活动观众人数做限制。旅行社要严格严格落实各地防控要求,合理确定团队人数,提倡小规模旅游团队。不随意关停上网服务场所、娱乐场所、剧本娱乐经营场所,符合解封条件的要及时解封。

首批37家机构 获准销售个人养老金投资基金

18日,中国证监会发布首批个人养老金投资基金产品和销售机构名录,包含40家基金管理人的129只养老目标基金以及37家基金销售机构。

未来,个人养老金参与人可以通过专属账户购买这些产品,并享受相应的税收优惠、基金管理费和托管费优惠。首批个人养老金投资基金产品发布意味着未来个人养老金账户具体可投的公募基金产品

已经清晰。

证监会介绍,个人养老金制度处在试行阶段,本次名单优先纳入的是符合条件的养老目标基金。后续将及时总结经验,适时逐步纳入适合个人养老金长期投资需求的其他基金。37家基金销售机构包括券商14家、银行16家、独立基金销售机构7家。

国际

最新民调显示 过半英国人认为“脱欧”是错的



英国舆观调查公司17日发布的一项民意调查结果显示,56%的受调查者认为英国脱离欧洲联盟是一个错误决定,一些曾投票支持“脱欧”的受调查者改变了想法。

根据调查结果,32%的受调查者依然支持“脱欧”。当初投票支持“脱欧”的受调查者中,近20%表示已经改变想法。先前支持留在欧盟的受调查者中,大约91%依旧认为“脱欧”是错误决定。2016年6月23日,英国就是否脱离欧盟举行全民公投,约52%的投票者支持“脱欧”。经过漫长谈判,英国于2020年1月31日正式退出欧盟。

舆观调查公司围绕脱欧意向的民调显示,2021年4月以来,认为“脱欧”错误和支持“脱欧”的意见之间差距呈扩大趋势。在最新调查中,两者差距扩大为24个百分点。

世卫报告显示 全球约35亿人有口腔疾病

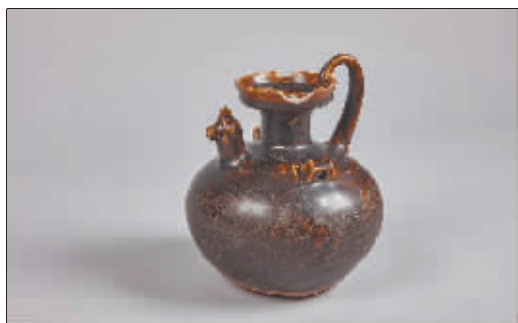
世界卫生组织17日发布报告说,全球约35亿人、即总人口的近一半有口腔疾病,而许多口腔疾病可以预防。

世卫组织说,作为该组织系列数据报告的一部分,这份《全球口腔健康状况报告》首次全面描述了全球人口在口腔健康方面面临的挑战和机遇。报告说,口腔疾病是最常见的非传染性疾病,影响全球35亿人口,约占全球人口总数的45%。这一数量比

五种最主要非传染性疾病病例总数还要多约10亿。这五种最主要非传染性疾病包括精神障碍、心血管疾病、糖尿病、慢性呼吸系统疾病和癌症。

报告说,最常见的口腔疾病是蛀牙、严重牙龈疾病、牙齿脱落和口腔癌。其中,未经治疗的龋齿最为常见,据估计影响到25亿人;严重的牙龈疾病是导致牙齿全部脱落的主要原因,估计影响约10亿人;每年有大约38万个新增口腔癌确诊病例。

保存完整史料珍贵 韩国千年王陵出土中国鸡头壶



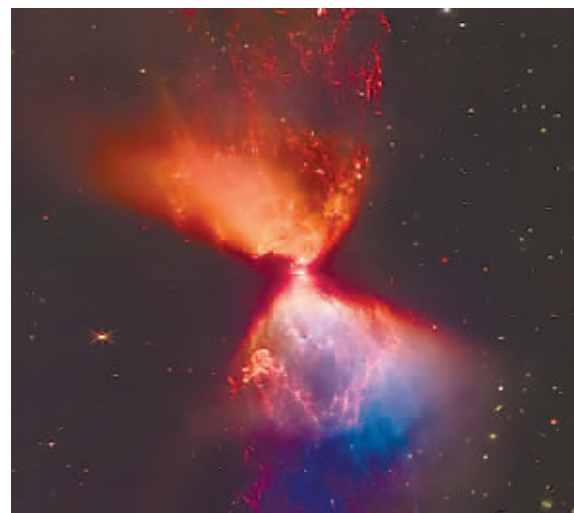
据韩联社18日报道,近日,韩国首尔石村洞古墓群出土一件中国青瓷文物,引发舆论关注。

石村洞古墓群建造于朝鲜三国时代的百济时期,距今有上千年历史,被认为是一处王室陵墓。这次出土的中国青瓷是一件黑釉鸡头壶。韩国汉城百济博物馆方面表示,此次发掘的黑釉鸡头壶保存非常完整,见证了百济统治阶层与中国的交流史,也是研究百济殡葬文化的珍贵史料。

据故宫博物院官网介绍,鸡头壶是中国早期瓷器的主要造型之一,始见于三国末年,流行于两晋至隋,因壶肩部塑鸡头而得名。

边栏

NASA公布图像 揭示恒星早期形成影像



17日,美国宇航局(NASA)公布由韦布望远镜近红外相机拍摄的一颗新生恒星从其母星云中聚集质量的画面,展现了新生恒星如何开始它的一生,得以让人们窥探太阳、太阳系早期的模样。

这颗来自暗星云L1527的0级原恒星(即处于早期形成阶段的恒星),正吸引周边的尘埃和气体至其中心。这颗原恒星的光自盘上方和下方透出,照亮了周围气体和尘埃中的空洞,蓝色区域是尘埃最薄的地方,橙色区域则是尘埃最厚的地方。

日本推出无扶手轮椅 使用者可用重心控制移动



近日,本田公司推出一款名为“UNI-ONE”的无扶手轮椅。据介绍,这款轮椅共有六个轮子,四个辅助轮和两个主轮,能根据使用者的重心朝各个方向移动,就像平衡车一样。

使用者坐到轮椅上,“UNI-ONE”就会自动感应并调节高度,这样一来,坐在轮椅上的人看起来和站立着的高度差不多。系上安全带,双手就能解放出来做其他事。按照本田公司的说法,这款轮椅适合所有年龄的人使用。

计划从海上起飞 美太空旅游气球明年试飞

最近,美国“太空视野”公司公布最新消息,该公司名下的太空旅游气球将从海上起飞,将游客带到地球平流层。为此,“太空视野”公司已经定制了一批长度约90米的船只,用于气球海上起飞和降落。

为了减少碳排放,这些船只经过改装,可以使用生物燃料。在天文学家卡尔·萨根的推荐下,这些船只将以“旅行者”命名。“太空视野”的太空旅游气球将在2023年初试飞,按照计划,这些气球将带旅客飞往平流层。目前,该公司已售出1000张票,每张票价12.5万美元。