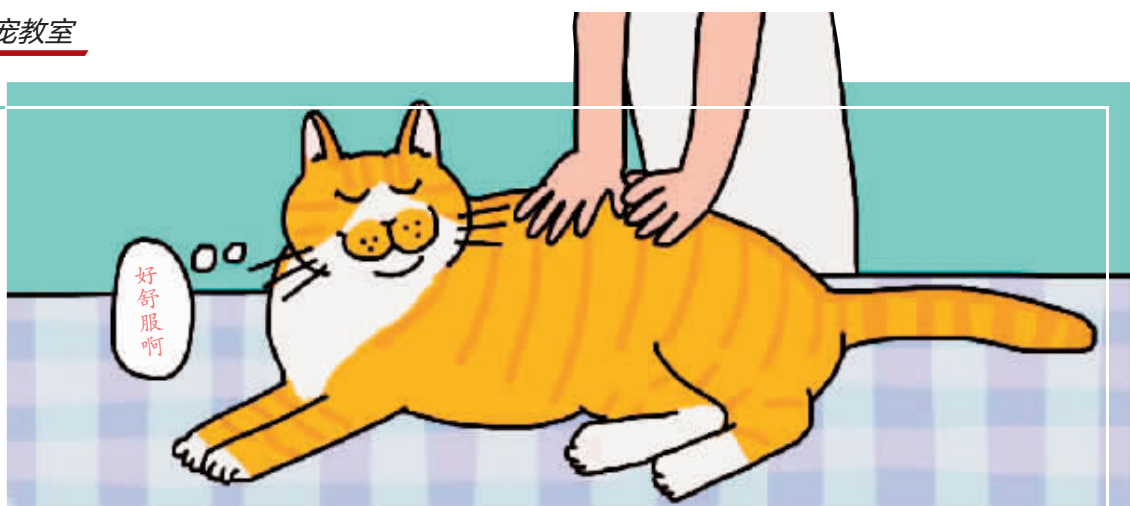


M 萌宠教室

给猫咪按摩



学学撸猫五式

在与猫咪的日常相处中,如果猫咪蹭宠主、闻宠主、喵喵叫,或许就是需要按摩的表现,为了保持与猫咪的亲密联系,宠主就算再忙,也要挤出时间给猫咪安排上哟。



头部按摩

这是大部分猫咪都很喜欢的按摩手法,宠主可将按摩重点放在猫咪的额头、胡须两侧、下巴和后脑勺,避开五官。按摩时,可用手指轻轻顺毛抚摸,也可用指甲浅浅抓挠,顺便清理一下猫咪的眼屎,但不要用力抠、抓,当心弄伤猫咪。

在猫咪胡须两侧,宠主可以由前向后稍加提拉,促进猫咪面部紧致,若猫咪胡须前伸,则表示按摩得很到位。

在猫咪下巴附近,宠主可以用一点力,着重挠挠下颌靠后的位置,此时猫咪常会眯起眼睛享受,并发出呼噜声回应宠主。



专业采耳

宠主不要使用任何工具,只用指腹轻揉猫咪的耳朵内侧即可,若猫咪不喜欢则停止。可以用两根手指轻捏猫咪的

耳朵,并在其耳后的凹陷处转圈按摩,以帮助猫咪舒缓焦虑的情绪,达到放松、解乏。



轻柔开背

宠主可用手指当梳子,顺着猫咪毛发生长的方向,从头顶到尾巴,注意不要集中固定在某一个位置,而是不停地移动,可以适当改变速度和力度,比如在背部肌肉密集的区域稍加力度,找到猫咪最喜欢的手法。

若宠主的手回到猫咪头部,猫咪轻轻顶住,则表示需要继续;如果猫咪有想离开的迹象,就请悉听猫便。



腹部保健

宠主可用手掌覆盖猫咪的肚子,轻柔按摩。此手法偏好性很强,有些猫咪可能不接受,请尊重猫咪的喜好。容易便秘的猫咪,可以从猫咪的腋下开始,用手掌根部顺着往下轻推,以促进

猫咪肠胃蠕动,顺畅排便。

注意不能按摩太久,不要拍肚皮,否则有些猫咪会突然咬你一口,宠主要小心。



臀部塑形

宠主可轻拍猫咪的尾巴根部,或者轻轻抓挠,猫咪会舒服到翘起屁股,此时请继续按摩,这是猫咪在表示喜欢,并要给宠主“五星好评”呢。

因为猫咪的尾巴根部分布着许多神经和穴位,轻拍会带给它们带来难以言表的爽感,接受拍打也是信任宠主的表现。但是千万不要太用力,手太重可能会导致猫咪“马尾综合征”,就是神经受伤、大小便异常甚至瘫痪。必须牢记,轻拍即可让猫咪享受快乐。

如果时间允许,宠主可以给猫咪安排一次全身推拿,视猫咪喜好加强个别部位的按摩,大部分猫咪不喜欢按摩尾巴和脚掌。若猫咪出现不耐烦地摆尾、反抗甚至咬宠主的情况时,要立即停止按摩,给予猫咪一点猫薄荷或者其他零食,以示鼓励。

M 萌宠问答

狗狗咬主人
一般因为啥

自从狗狗被人类驯化以后,为了生存,它们一般是不会随便去攻击人类的。至于狗狗咬主人这种现象,有可能是以下几个原因导致的。

觉得地位比主人高 狗狗之间是有地位、等级观念的,也就是说,在和狗狗的相处中,主人要是不能当狗狗的老大,那主人就是被狗狗管理的对象。狗狗觉得自己的地位比主人高,不需要受主人的管制,自己想干嘛就干嘛,想咬人也不用客气。虽然很多时候狗狗也只是轻微咬一下,想起到一个警告作用。

想让主人陪着玩 狗狗太无聊,想找主人玩了,就会用行动去引起主人的注意。比如舔人、咬主人的手指,其实它们没什么坏心思,就是想让人陪着玩一会儿。主人可以和狗狗玩一会儿扔球,把球扔出去,让狗狗捡回来,这样可以消耗狗狗的体力,缓解狗狗的无聊情绪。

出于自卫本能 狗狗长期被欺负,它们也是会反抗的。主人对狗狗不好,经常打骂狗狗,还不给它吃饱饭,狗狗总有一天会受不了,选择反抗咬人,或者默默离家出走。出于自卫而咬主人的狗狗,想想也是情有可原的吧。所以养狗一定要有耐心,不能暴力对待。

错误驯养 如果主人驯养不当,或者给了狗狗一个错误的信号,尤其是狗狗已经把主人咬了,而主人却不生气,也不责罚狗狗,这就会让它觉得主人是喜欢被自己咬的。咬主人这件事是可以继续进行的,狗狗下次生气了,或者兴奋了,可能还会咬主人。

磨牙期 磨牙期的狗狗什么都想咬两口,家里的鞋子、椅子、数据线,都逃不过它的利齿,主人没办法了,就只能收好家里的东西,自认倒霉了。在狗狗觉得牙痒想咬东西的时候,主人把手伸过去,在狗狗看来,就是送上门来的“磨牙棒”,它们肯定会毫不客气地下嘴的。为了应对狗狗的这种情况,主人还是给狗狗买一些磨牙玩具,或者能磨牙的零食吧。

此外,如果狗狗太饿了,在“吃饭”时也会护食咬人,所以养狗狗要准时“开饭”,不要饿着狗狗哟。

□小宠大世界

M 萌宠星球

豹纹守宫蜕皮不畅 宠主最好搭把手

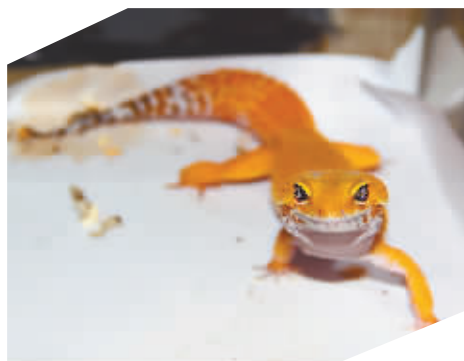
豹纹守宫是一种小型的爬虫类动物,蜕皮是其生长的必经环节。很多饲养豹纹守宫的新手玩家,在日常饲养中会遇到一种情况:都好几天了,豹纹守宫还不能完成自然蜕皮,这时候就需要通过人工干预来助其完成蜕皮。因为蜕皮不畅会造成豹纹守宫出现拒食、发炎现象。总的来说,主要有三个原因会导致豹纹守宫蜕皮不畅的问题发生。

第一,饲养过程中缺乏维生素,食谱单一,要及时补充。

第二,环境湿度不够,饲养环境应保持一定的湿度,可通过水雾喷壶来解决。

第三,环境温度太高,导致豹纹守宫状态不佳,引起不吃食、蜕皮不畅等问题,适当降温即可。

如果豹纹守宫出现小面积蜕皮不畅,可使用喷壶喷水10分钟后,再用工具小心将



老皮揭掉。如果是大面积蜕皮不畅,可以喷水后用手直接轻轻揭掉。也可以给守宫泡个澡,在30℃左右的水中泡几分钟,然后再轻轻揭掉。

□爬宠

M 萌宠趣图



坐自行车后座
还真挺得劲儿



与您约稿 晒萌宠趣图,分享萌宠故事,原创图文作品请发至2339252012@qq.com。