

《絮絮秋语》

147cm × 108cm

刘德才 中国美术家协会理事、省美术家协会副主席、黑龙江版画博物馆副馆长

这是一幅描绘秋收的版画作品，金色的麦田象征着丰收的景象，画面中的女孩站在羊群中目视远方，表现出人物对美好生活的期盼。



《雪道巅峰》 68cm × 110cm

王斌 中国美术家协会会员、哈尔滨学院艺术与艺术学院教授

在亚布力的蓝天白云下，滑雪运动员在白雪皑皑的雪道上飞驰而下，画家用鲜艳的色彩与水墨相结合，将浪漫主义和现实主义融合，更为突出地展示出滑雪运动员勇于拼搏的奥运精神。

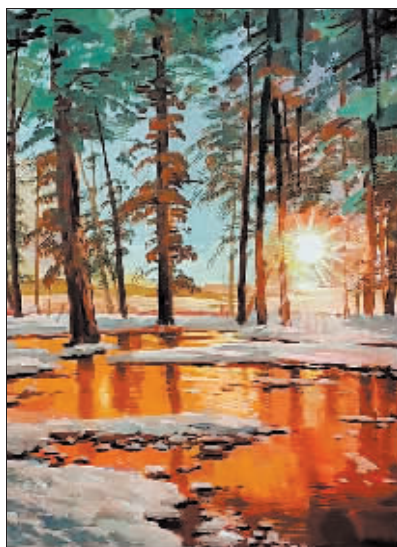


《风雪过后》

50cm × 60cm

高岩 省油画学会会员、市油画学会理事、高级工艺美术师

这是一幅乡村自然风景图，画家记录了某个风雪过后的清晨，作品表达了画家的真情实感，并用作品抒发对黑土地的赞美之情。

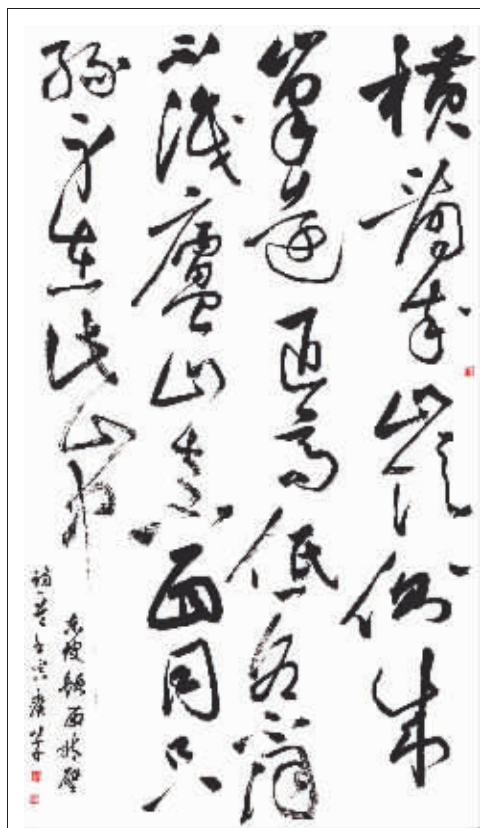


《旭日东升》

52cm × 38cm

林鹰 中国美术家协会会员、省美术家协会会员

画面中一轮红日东方升，光芒四射沐林城。画作构图和谐，色彩非常优美，翠柏、苍松尽情地向着观者展示着它的雄姿，带给观者生机勃勃的大自然美感，让人陶醉。富有生机活力的画面更是赞美祖国山河一片红的宏大景观。



行草 147cm × 108cm

邵永治 中国书法家协会会员、省职工书法家协会篆书委员会主任、省画院研究员

横看成岭侧成峰 远近高低各不同
不识庐山真面目 只缘身在此山中

《工业现场》 94cm × 78cm

李凡丁 中国美术家协会会员、省连环画艺术委员会委员、省漫画艺术委员会委员

管道是重工企业的一个标志性符号，特别是现代重工企业的传输管道林林总总。作者对管道进行了重新归纳，采取对称式的构图，使画面静谧和谐，让繁杂的管道产生一种对称之美。整个画面色调采取暖金色，亦有管道成金的暗喻。

与您约稿

相关要求：作品图片大小在1M以上，并注明作品名称、尺寸、解析（200字以内）、作者姓名、联系方式。作品请发送至22354430@qq.com。