

玩机心得

# 这些开关不关闭 当心App成为“最懂你的人”



很多人在使用智能手机的时候，都会发现一个很奇怪的事情，那就是自己前脚刚和好友讨论过什么，或者在App上搜索过什么、看过什么，App立马就能知道自己心中的想法，并且快速将与之相似内容推荐过来，App似乎成了最懂我们的那个人，虽说可以在一定程度上给大家提供便利，但是随之而来的就是个人信息会被监听，容易造成隐私信息泄露，所以大家要对App进行一些设置，才能有效保障隐私信息安全。

App之所以能成为“最懂大家的那个人”，大家看过什么它都能快速知道，其实这都是由于手机厂商在出厂时内置的一些个性化功能引起的，这些功能会暗中获知大家的使用习惯和偏好，比如大家看过什么内容，说过什么话，它都会通过这个功能收集起来，然后通过服务器进行大数据分享，从而给大家精准推送信息，因此大家需要关闭一些App的功能开关。

## 个性化广告推荐

打开手机“设置”页面，在屏幕上方的搜索框中输入“个性化”三个字，接着选择“个性化广告推荐”功能，将该功能后面的开关关掉，之后手机就不会向大家推荐相关的个性化信息了。



## 敏感权限

除了关闭手机的“个性化广告推荐”开关外，大家还要对App的相关权限进行设置，因为App会自动开启很多敏感权限，比如获取录音、相机、通讯录等一些敏感权限，从而会在手机后台暗中获知大家说过的话，然后向大家推荐相关信息和内容，所以大家要对一些App的敏感权限进行更改或关闭。



打开手机“设置”页面，在屏幕上方的搜索框中输入“应用行为”，接着选择“应用行为记录”，在弹出的页面中，大家会看到一些App的操作记录。然后大家可以点击一下某个App，比如微信，在页面中显示了该App获得的一些敏感权限，包括位置信息、录音、读取联系人、读写手机存储、相机、定位等等。此时大家

可以根据需要将这些权限设置为“仅在使用中允许”，或者直接更改为“询问”，通过更改权限后，该App就不会偷偷在手机后台获取大家的个人信息了，一旦需要获取相关权限时，大家就可以快速知道，并且可以手动选择“允许”或“不允许”。

通过以上设置后，基本上可以避免隐私信息被App暗中获知的问题了。 □小俊



使用提示

## 数据线老化了 赶紧换新的



现在，越来越多的电子产品都会用到充电器数据线，这些数据线虽然外表相似，但内在质量相差悬殊，一旦购买到劣质产品，或者使用不配套、老旧数据线，不仅影响电子产品的正常功能，还有可能出现危险。

**容易导致短路** 老旧、劣质数据线在使用过程中容易出现过载现象，从而导致数据线温度迅速升高，使绝缘层进入熔融状态，长此以往极易导致数据线破损或发生短路。

**存在起火隐患** 劣质数据线的阻燃性能普遍较差，如果附近有易燃物，容易形成火灾隐患。

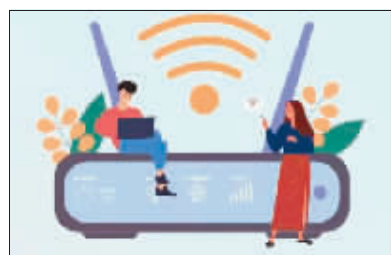
**可能损害手机** 老旧、劣质数据线耐用性差，很可能在接触点发生断路，导致手机无法正常充电，甚至损坏手机内部零件及数据。

**容易烧毁充电接口** 老旧、劣质数据线的金属接触点长期暴露在空气中可能发生锈蚀，导致充电过程中温度过高，烧毁充电接口。

优质数据线内部有屏蔽层、抗拉纤维等，在使用过程中会更安全，使用周期也会更长。因此，消费者要避免使用老旧、劣质数据线，一旦发现其性能下降或者出现破损迹象要及时更换。 □戴晓

原来如此

## 长期不关路由器 麻烦真挺多



您家的路由器经常重新启动吗？看到这个问题，有些人可能会反问：路由器还需要重新启动吗？答案是，路由器是需要定期重新启动的，否则在使用中极易出现各种各样的麻烦。

**缓存数据过多、影响网速** 路由器运行时会产生缓存数据，长时间不关路由器，会导致缓存数据累积过多，从而影响网速。大家可以通过重新启动路由器的方式清除缓存数据，建议每周一次或每月两次，重新启动时只需将路由电源拔下数秒后，再重新通电即可。

**设备过热导致网速下降** 虽然路由器的功率很小，发热不那么明显，但如果长期不间断运行，当设备内部热量累积到一定程度，就会影响到路由器的运行速度。假如网速下降，同时发现路由器发烫或温度异常，应及时关闭路由器，待设备温度下降到室温后，再继续使用。

**加速零件老化** 路由器长期连续工作会加速零件老化，这样不仅会降低使用寿命，还会增加出现故障的几率。让路由器定期休息一下，有助于提升其工作效率。 □钟馨

教您一招

## 打开“飞行模式” 充电速度明显提升

大家在给用了一段时间的手机充电时，经常会发现充电时间大幅增加，下面就告诉您一个小方法，让手机充电速度明显提升。

在充电时，把手指移到屏幕上方，然后往下滑动，在下拉页面中可以看到一个“飞行模式”按钮，此时可以点击一下，把“飞行模式”打开。打开后，手机上的所有外部连接就断开了，以避免一些后台应用消耗手机电量，在充电时就不会出现需要很长时间才能充满电的问题了。但是有些人会说，断开外部连接后就无法接收微信或者其他App的消息了，此时只需把“WiFi”开关打开，打开后就不会影响大家接收消息了。 □小博

不妨一试

## 关闭系统更新 旧手机还能再用几年

大家在使用手机时都会收到手机系统更新升级的提醒，尽管有些人直接点击了“不更新”，可过后手机仍会在后台自动升级更新系统。虽说手机升级新系统，可以修复一些运行问题，但是对于一些旧手机来说，系统一旦升级了就容易造成剩余内存空间不足，系统无法运行的现象。因为旧手机的硬件性能已经跟不上全新的软件版本，升级后会出现黑屏、卡顿、自动关机、自动重启等现象，所以大家需要彻底关闭手机的系统更新功能，来尽量避免这些问题的发生。

### 关闭“开发者选项”中的系统更新

若要调整“开发者选项”设置，得先

启用这个功能。

以小米手机为例，打开“设置”页面，依次点击“我的设备”→“全部参数”按钮，然后连续点击7下“MIUI版本”按钮，就可以启用“开发者选项”了。之后，返回到手机“设置”页面，依次点击“更多设置”→“开发者选项”按钮，在页面中将“系统自动更新”开关关闭就可以了。

### 关闭系统自动升级

以小米手机为例，打开“设置”页面，依次点击“我的设备”→“MIUI版本”按钮，然后点击屏幕右上方的“...”按钮，将“系统更新设置”选项中的“自动下载”“智能更新”“自动升级”“加入优先升级计划”等功能后面的开关关闭，也可以减少一些手机自动更新系统的问题。

一般情况下，老旧手机通过以上设置，就可以阻止手机系统自动升级了。当然，如果您的手机是刚买不久的新手机，或者硬件配置比较高的话，随时可以更新手机系统，毕竟更新升级为最新系统，可以获得更多、更全的功能体验嘛。

□君宝如

## 铁路大院项目未签订协议登报通知

为配合南岗区铁路大院棚户区改造工作，现请未到指挥部签订协议被征收居民，孙松珍、李巍、张淑艳、张雅楨、魏庆玉、刘秀娟、郭俊、郭殿昌、陈悦辉等人，请于登报发布之日起十五日内携带相关被征收手续到南岗区曲线街60号签订征收补偿协议，联系人：马志刚。

铁路大院棚改项目指挥部  
2022年12月30日