

M 萌宠教室



和狗狗相处 别触碰这些禁忌

狗狗是宠主的好伙伴,在跟它相处过程中,有的宠主一不小心就会触碰到一些禁忌,具体有哪些呢?一起来看看吧。



强行与它互动

狗狗不是机器狗,它是有自主意识的,所以宠主不要强行与它互动,如果它的表现很抗拒,就要尊重它的想法,不要强迫它去做不喜欢的事,慢慢引导才是。

使用暴力

宠主不宜对狗狗使用暴力,因为它无法接受身体上的暴力行为,这会伤害它的身心健康,所以宠主如想教育它,可以当场训斥,让它意识到做错事了。过后,如果它没有再犯的话,可以适当奖励一些零食,这样让它知道,听宠主的话会有奖励,以后就会

减少犯错的。

触碰它的牙齿

狗狗的牙齿对它来说,是很重要的,牙齿是它的武器,是用来防卫、战斗的,所以狗狗一般不愿意让人触碰。如果宠主硬要触碰,就有可能因激怒狗狗而被咬。

拉扯它的尾巴

狗狗的尾巴是不能随意去拉扯的,因为尾巴连着它的脊柱,可以帮助它保持平衡、驱赶蚊虫。如果用力去拉,可能会让它的尾巴骨折,它就有可能攻击宠主,所以在跟它相处时,不要拉扯它的尾巴。

打扰它睡觉

狗狗睡觉时,会放松自己的精神,而且在一个熟悉、有安全感的地方,它会睡得很安心,所以宠主不要故意打扰它睡觉,不然它休息不好,会增加它的压力,从而影响它的精神状态。

忘记喂食

宠主不要因为工作繁忙而忘记给狗狗喂食,长此以往,会让它对宠主失去信任的,也会导致它因摄入食物不够而营养不足、精神不佳的,所以宠主要定时定量给它喂食。

□小金毛

M 萌宠趣闻

猫咪对宠主的爱分等级



猫咪究竟有多爱宠主呢?相信很多宠主都很好奇。如果宠主达到最后一级,就说明养猫很成功。

偷偷关注宠主 猫咪的警惕性很强,它对宠主的观察期会很长,当猫咪确保宠主不会伤害它时,才会慢慢放下防备。当猫咪开始暗中观察宠主,那说明它开始喜欢宠主了。

主动蹭宠主 当猫咪觉得宠主还不错的话,就会主动蹭宠主,想要对宠主进行气味标记,由此猫咪的心对宠主又打开了一步。

主动找宠主玩 倘若猫咪主动找宠主玩,还叼着玩具找宠主,就说明想要引起宠主的注意,并已经爱上宠主了。

喜欢被宠主摸 倘若猫咪很爱宠主,就会很喜欢被宠主摸,并且对宠主露出肚子,随便怎么摸都不生气。

会睡在宠主身边 猫咪如果会睡在宠主身边,并且睡姿惬意放松,还会打呼噜,就说明猫咪对宠主已经完全信任了。

给宠主分享东西 猫咪要是给宠主叼来猎物,比如虫子、老鼠、树叶等其他一些物品时,就说明猫咪愿意跟宠主分享它的战利品,这是报恩的表现,说明猫咪非常爱宠主。因为分享欲是猫咪爱宠主的最高等级,要是宠主能达到这个等级,说明宠主养猫非常成功。同时,宠主也要给猫咪回馈些好吃的。猫咪是肉食性动物,对蛋白质要求很高,建议宠主最好给猫咪选择一款含肉量高的猫粮为主食,以满足猫咪的营养需求。

□丛科

M 萌宠问答

猫咪有“黑下巴”咋清理

在饲养猫咪的过程中,宠主们发现猫咪有时会出现“黑下巴”,这是怎么回事呢?该怎样清理呢?

出现原因

过敏反应 猫咪可能对某些物质或食物过敏,导致黑色素沉积在下巴区域,进而形成黑色斑点。

真菌感染 猫咪可能患有真菌性感染,例如创伤性溶血性肉芽肿,这种感染通常因细菌或真菌进入猫咪的皮肤而引起。

粉刺或毛囊炎 若猫咪患有粉刺或毛囊炎,就会导致黑色素沉积在下巴区域。

皮脂腺分泌过多 猫咪的下巴附近有很多皮脂腺,当这些皮脂腺分泌过多时,就会导致油脂、细菌和死皮细胞在下巴积聚形成黑色斑块。

过度清洁 有些猫咪可能会过度用舌头清洁下巴区域,进而刺激皮肤,导致黑色素沉积。

遗传因素 某些品种的猫咪天生就有“黑下巴”的基因。例如,暹罗猫和缅甸猫通常在下巴区域会有较多的黑色素沉积。

清理方法

咨询兽医 若猫咪的“黑下巴”问题严重、持续存在或伴随其他症状,如红肿、疼痛或溢液等,建议尽快咨询兽医,并进行相应检查、治疗。

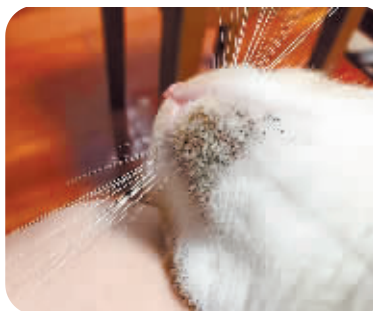
定期清洁 定期用温水清洁猫咪的下巴区域,轻轻按摩下巴,帮助去除沉积物和黑色素。避免使用过度刺激或含有酒精的清洁用品,以免进一步刺激猫咪皮肤。

饮食管理 平时要确保猫咪获得充足的营养和维生素。有时猫咪的“黑下巴”可能与食物过敏有关,宠主可以

选择一些无谷低敏的猫粮喂食。

避免刺激和过度清洁 避免过度清洁猫咪的下巴区域,以免刺激皮肤。此外,试着观察猫咪是否有焦虑或其他行为问题,尽量减少刺激因素,提供安全、舒适的环境,并通过其他途径分散其注意力,如陪它玩耍等。

□大江



M 萌宠趣图

狗狗好机智 脖圈有妙用

万万没想到,这才是狗狗脖圈的正确使用方式。

◀ 倚着它睡大觉。

▼ 罩住自己的饭碗,防止小伙伴偷吃。



▲ 坐在电风扇前收集吹出来的风。