

巴以大规模冲突 升级

近千人死亡4000多人受伤

以色列和巴勒斯坦7日爆发新一轮军事冲突，巴勒斯坦伊斯兰抵抗运动（哈马斯）当天在犹太假日期间对以色列发起军事行动。截至8日，此轮冲突已造成双方近千人死亡、4000多人受伤，数十名以色列军官和士兵被俘。

哈马斯的突袭 “前所未有”

谈起7日爆发的冲突，以色列人纷纷用“前所未有”来形容。以总理内塔尼亚胡表示，哈马斯的行动令他“感到震惊”。

分析人士指出，本轮冲突与过去相比，主要有三点不同：首先，哈马斯先发制人。7日早上，哈马斯率先向以色列中部和南部密集发射火箭弹，特拉维夫、阿什凯隆等城市响起防空警报。其次，过去耶路撒冷很少遭到巴勒斯坦火箭弹袭击，但7日耶路撒冷多次响起防空警报声，以色列“铁穹”防御系统拦截火箭弹发出的巨响接二连三。再者，哈马斯向以色列发动空中和陆地双重打击。以往，加沙武装组织打击以色列的主要方式是向其发射火箭弹，而此次巴勒斯坦武装人员越境进入以色列境内。以军表示，以色列南部多个犹太人定居点被巴勒斯坦武装人员控制，以军正在与他们进行巷战。

以色列情报机构 “颜面扫地”

这次偷袭让以色列引以为傲的情报系统颜面扫地，以色列驻法国大使拉斐尔·莫拉夫7日接受法国欧洲第一电台采

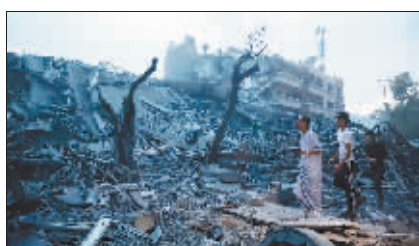


一名男子抱着哭泣的儿童站在加沙城一处废墟旁。

访时承认，面对哈马斯这次偷袭，“我们没有充分准备好，甚至可以说几乎没有防备”。他认为这是以色列情报机构的失败，“因为通常我们本该有所防备”。

冲突将持续多久 “难以判断”

内塔尼亚胡7日宣布，以色列处于“战争状态”，并指示动员预备役部队进行还击。分析人士认为，遭到突袭后，以色列预计将加大对加沙武装人员的打击力度，落实内塔尼亚胡所说的“敌人将付出前所未有的代价”。但以色列军事分析家阿维·贝



巴勒斯坦民众查看被以军炸毁的民宅。



在特拉维夫街上遭火箭弹破坏的车辆。

纳亚胡表示，与以往不同，这次冲突中有以色列人员被俘，预计以方反击措施将受到掣肘。

此外，黎巴嫩真主党8日发表声明说，其军事组织向以色列占领的萨巴阿农场内以军阵地发射火箭弹和炮弹。以军同日发表声明说，以军炮兵正在攻击黎巴嫩境内炮弹来袭区域。双方此举使该地区局势更加复杂。

巴勒斯坦比尔扎伊特大学教授加桑·哈提卜说，此次冲突带来的影响是全方位的，包括政治、安全和战略等层面。目前尚难判断冲突将持续多久，结局也很难预测。

解析

哈马斯 为何选择7日出手？

分析人士指出，哈马斯此时对以色列进行打击有多重考虑。

首先，与约旦河西岸形势有关。近期以军多次进入杰宁和纳布卢斯，与巴勒斯坦武装人员发生冲突，造成人员伤亡。对以色列进行报复、提升其在巴民众心目中的形象是哈马斯的一个目标。

其次，自9月中旬以来，以色列迎来犹太新年、赎罪日、住棚节等多个节日，7日是长假的最后一天。以色列贝京-萨达特战略研究中心高级研究员埃亚勒·平科告诉记者，假日即将结束是以色列戒备容易松懈的时候，所以哈马斯选择这一时机发起行动。

平科指出，6日恰逢“赎罪日战争”爆发50周年，多家阿拉伯和以色列媒体对此进行大篇幅回顾，哈马斯选择7日发动军事行动具有“象征性意义”。

美国《外交政策》网站文章指出，50年前，埃及和叙利亚在犹太节日赎罪日对以色列发起突袭，取得战争初期的胜利。50年后，哈马斯试图证明其可以做同样的事情，从而提升其在阿拉伯世界的地位。

综合新华社、中新社、央视网报道

阿富汗发生强震 超2000人遇难近万人受伤

地震最严重的赫拉特省津达詹区已有13座村庄被完全摧毁

阿富汗临时政府国家灾难管理和人道主义事务部发言人贾南·赛义克8日告诉记者，阿西北部7日发生的地震已导致2053人死亡，另有超过9200人受伤。阿富汗临时政府灾难管理部门发言人毛拉·贾恩·赛义克认为遇难人数“会升至很高”。

阿富汗西北部 发生两次6.2级地震

据中国地震台网测定，阿西北部7日发生两次6.2级地震，震源深度均为10公里。赛义克说，地震导致赫拉特、巴德吉斯与法拉三个省1340座房屋毁损。

阿西部赫拉特省灾难管理部门负责人穆萨·阿沙里8日对记者表示，赫拉特省津达詹区为地震影响最严重地区，目前该区内已有13座村庄被完全摧毁。

阿临时政府要求地方组织、机构尽快派人员抵达受灾地区，提供救援。同时，临

时政府代理副总理阿卜杜勒·加尼·巴拉达尔向受灾人员表达慰问。

灾区民众自救 用铁锹撬开石块救人

回忆地震情景，人们心有余悸。赫拉特市民巴希尔·艾哈迈德说，地震发生时，地面发出“巨大响声”，“我们没有时间反应”，房子里的人都被掩埋，许多房屋塌了。

市民萨马迪说，地震发生后，所有人都离开住房，“房屋、办公室和商店全都空荡荡，人们担心还有余震”。

据法新社报道，灾区民众已经展开自救，许多男子用铁锹撬开石块，试图救出被埋人员。许多房屋倒塌，居民个人物品四处散落，妇女和儿童在户外等待援助。

地震发生时，临近赫拉特省的法拉省和巴德吉斯省震感明显，300公里外的伊朗东部城市马什哈德也有震感。尚不清楚地震在上述地区是否导致人员伤亡。

因地处亚欧板块和印度板块交界处，阿富汗境内地震频繁。去年6月22日，阿东部地区发生强烈地震，造成1000多人遇难、近2000人受伤。

综合新华社、央视网报道

