



大雪后小鸟觅食困难
热心市民每天撒鸟粮

这些“喂鸟器” 帮鸟儿过冬“干饭”

□本报记者 王铁军

“在空地上撒些小米，帮帮这些小麻雀。要不然这么厚的大雪，它们很难过冬！”暴雪过后，在哈市一些小区的院内空地、楼房窗台上，许多居民坚持每天撒下“爱心鸟粮”，还有的人自己动手制作“喂鸟器”挂在室外，宛如“小饭堂”一样，方便小鸟自由来取食。在哈尔滨过冬的各种鸟儿，在热心市民的投食下，出现成群结队“干饭”的温馨场景。

“喂鸟器”方便小鸟自由取食

大雪后，严寒袭来，许多鸟在树枝上“抱团取暖”。南岗区文化家园、哈医大三院家属小区内，居民在房前屋后扫出一小块儿空地，撒上一把把小米和玉米，吸引来数十只麻雀大快朵颐。在“呼朋唤友”下，又有喜鹊和乌鸦等光顾“小饭桌”，喜欢杂食的灰喜鹊一点不挑食，白菜啥的都吃，当然苹果还是它们的最爱。

在哈工程大学家属区，市民多吉坚持常年撒鸟粮，尤其是每年冬天大雪过后，他就更忙乎了。多吉是一名野生动物保护志愿者，他知道大雪后小鸟觅食会出现困难，为了帮助这些鸟儿不受饥寒之苦，他和附近居民在院内撒下粮食和谷物喂鸟。

在这些“爱心鸟粮”之中，除了小米、谷子、小麦、玉米之外，还有饼干、面包屑和水果等。多吉将灰喜鹊最爱吃的苹果削成小块，撒在窗外外面让它们来开造。今年冬季第一场大雪后，多吉还手工制作了多个“喂鸟器”挂在室外。他告诉记者，这种小鸟自助取食器就是将一个塑料瓶里装满鸟粮，开口倒挂，下面固定放置一个托盘，当鸟儿落下觅食，托盘中的食物见少后，瓶子里面的粮食就会自动流出来。如此一来，不用总去撒食，这个“喂鸟器”就能方便小鸟自由取食。

补给鸟粮有助小鸟渡过难关

居民们用撒鸟粮这种方式奉献爱心，也让小区庭院里留住了一大群鸟，而且数量和种类日渐变多了，成了小区里的“常客”。在采访中，有的居民表示，看这些小鸟在雪中觅食，叽叽喳喳、热热闹闹的，不仅让人的心情舒服很多，也给冷清的冬天增添了不少生机活力。

东北林业大学野生动物与自然保护地学院许青教授介绍，哈尔滨虽然冬季寒冷且漫长，但是，仍有许多种类的留鸟和冬候鸟留下过冬，大雪后大地被积雪覆盖，它们便会遭遇觅食困难的生存考验。许青表示，经调查研究发现，冬季引起鸟类死亡的一个主要原因就是降雪后食物被积雪覆盖，鸟类因觅食困难出现饥寒交迫致死。

专家建议，大雪后在户外适宜的地方及时补给适量的鸟粮，有助于帮助小鸟渡过暂时的难关。

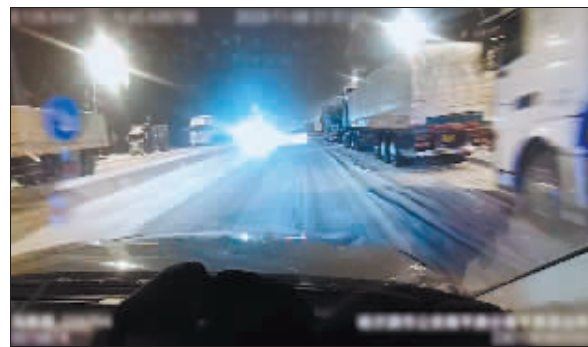


“哈报手机记者”白凤义 摄

为冰城民警

点赞

雪夜上演生死时速 15分钟送急患就医



本报讯(程志 记者 王骁)近日,哈尔滨市公安平房分局平房镇派出所民警冯铁明、辅警朱跃博及时将一名突发脑出血患者送医救治。因出警迅速、救治及时,为患者赢得了宝贵的救治时间。

11月8日21时50分左右,冯铁明、朱跃博正在平房区100中附近巡逻,一位女士哭着匆匆地跑到警车旁,气喘吁吁地说:“求求你们帮帮我,救救我母亲,她昏迷了。雪太大,车堵在路上,不能及时赶到医院了。”

冯铁明了解情况后,马上带领朱跃博赶到女士的车旁。车堵在路边,女患者大概60多岁,车上还有一名男司机。两人跟患者家属一起小心地将患者抬到警车内,同时将现场情况汇报给派出所指挥室,指挥长徐磊在指挥室指挥

调度,帮助寻找最快路线。巡逻民警在极端恶劣天气中,用时15分钟,成功将病人由平房区送至哈医大二院急诊就医。由于送医及时,目前病人已经脱离生命危险。

经了解,患者是五常市人,因突发脑出血,紧急送往哈医大二院抢救。当车辆行驶至平房区路段时,由于对道路不熟悉,且路况不佳,导致无法继续前进。巡逻民警的积极帮助,为患者争取了救治时间。



老人摔倒昏迷 民警驾车雪夜救援



本报讯(于润涛 记者 王铁军)近日,方正林区受强降雪天气影响,路面结冰湿滑,辖区居民魏阿姨在夜晚出行时不慎摔伤,情况十分危急,幸亏被附近执勤民警及时发现,连夜冒雪驾驶警车护送到医院救治,魏阿姨终于转危为安。

11月8日20时55分,在方正林区德坤街与福鑫路交叉路口南侧,魏阿姨不慎摔倒后失去意识,老人家属吓得不知所措,不停呼唤。这时,正在协助清雪机械作业的省林区公安局方正分局交警大队民警刘明涛发现情况后,立即上前查看,并迅速拨打“120”,同时在附近路口进行交通指挥,防止因夜晚降雪视线不佳,给

受伤老人带来二次伤害。

由于夜晚清雪机械较多加之雪天路滑,救护车不能及时到达现场。为让受伤老人尽快得到救治,在与急诊医生沟通后,刘明涛与周围热心群众将阿姨扶上警车,以最快速度将魏阿姨护送至正在赶往现场的救护车上,在帮助受伤老人办理完挂号以及检查后,刘明涛又继续巡逻执勤。

11月10日,刘明涛联络魏阿姨的家属询问了老人状况,得知魏阿姨身体没有大碍已经在家休养,又购买了水果到魏阿姨家中看望。魏阿姨的家属表示:“要不是刘警官驾驶警车及时救助,后果真不敢想象,真是太感谢了!”