

## 儿童孤独症 纳入医保门诊 特殊疾病范围

哈尔滨市城乡居民医保  
年度最高支付限额1.8万元



## 哈尔滨市孤儿 基本生活保障 提标扩面

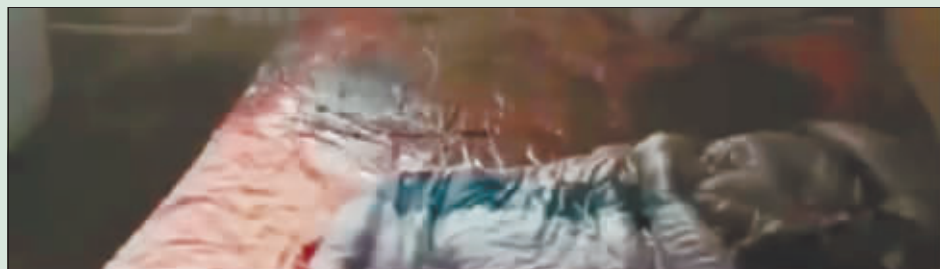
集中养育孤儿基本生活费标准  
提高到2751元/人月



>>>04

### 帮你办!

#### 体育小区5栋 一居民家 暖气爆管殃及邻居



#### 新发小区F08栋 停水3天后 自来水中现“线蛇”



>>>03

### 说天气 话供暖

开启“极速冻”  
今日最低气温-27℃

12月中旬平均气温  
比历史同期低1℃—2℃

适时调整供热参数  
确保居民室温达标

>>>02

### “双十二” 防诈骗 这份攻略 请收好



新晚报制图  
宋占晨

