



帮你办 帮你问



热线电话 18246099110

“林涛健身”突然停业老板失联,数百会员讨说法

“停业前一天,店内还在推销健身卡”

本报讯(王春林 实习生 黄宸祺 记者 张智威 文/摄)“前一天还在做促销活动,今天咋就关门了?”近日,市民潘女士向本报反映,1月16日,她像往常一样去健身房锻炼,却发现健身房大门紧锁,人去楼空。“我在‘林涛健身’购买了年卡,才去了没几次,健身房就关门了。”潘女士气愤地说。据了解,“林涛健身”的数百名会员少则交了几千元年费,多的交了上万元。如今,面对紧闭的健身房大门,他们决定讨说法。

因及何时开业,却发现平日常有联系的健身房会籍顾问、老板均不接电话,自己的微信也被对方拉黑。

由于健身房位于双城区民安大街中央红金源商场负1层,与潘女士一起健身的会员们找到商场询问,被告知“健身房拖欠房租,也未表示欲交款续约。”商场工作人员告诉记者,健身房为每季度缴纳租金,1月15日商场通知健身房缴纳房租,1月16日发现健身房已闭馆,并且已经搬走部分室内物品,于是商场将健身房门上锁,并向人民法院提起诉讼。

定书,并将该企业列入“经营异常”状态,不允许进行注销。

目前,潘女士等该健身房的会员们已组建了一个400余人维权群,欲诉至法院维护合法权益。同时,市场监督管理局工作人员提醒广大消费者理性消费,办理会员卡时要签订正规合同,也希望此次事件的消费者能够到市场监督管理部门登记,消费者可以凭终止调解决定书去人民法院提起诉讼进行维权。



“林涛健身”大门紧锁。

会员反映

头一天还在搞促销活动健身房第二天就闭店了

潘女士说,2023年9月20日,她在位于双城区民安大街的“林涛健身有限公司”办理了2987元的会员卡(含孩子的游泳卡)。今年1月16日,她去健身时,突然发现健身房门上贴着紧急闭馆通知,内容为:“为更好服务会员,需要对全馆电路检修及泳池各项设备进行保养,健身房决定闭馆,开馆时间另行通知。”

“昨天还在做促销活动卖健身卡呢,今天就闭店了?”潘女士觉得事有蹊跷。她想询问闭馆原

市场监管部门

联系不上健身房法人将企业列入“经营异常”

记者就此事联系到双城区承旭市场监督管理所。负责此辖区的工作人员那磊介绍,1月17日至今,该所接到关于“林涛健身”的投诉50余起。从接到市民投诉开始,市场监管所立即对健身房法人林涛进行约谈,但该人在市场监管所预留的电话无法接通。工作人员联系不上林涛。市场监督管理部门工作人员为投诉人出具了投诉终止调解决

1

维权热线 18246099110

工作日
每日8时30分至11时30分、13时30分至16时30分
受理投诉。

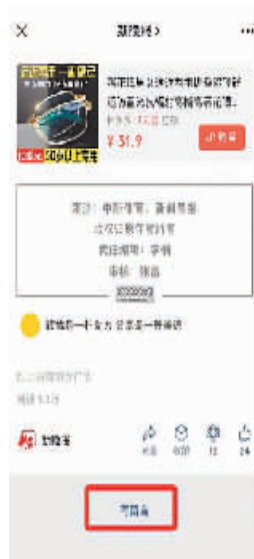
微信投诉

1.关注新晚报微信公众号。
2.点击菜单栏“消费维权”专区留言。



3

在消费维权相关报道下评论留言(文章下拉到底部,点击“写留言”)。



温馨提示

请消费者确保维权线索内容真实准确,拒绝杜撰、道听途说等不可靠消息来源。消费者在报料时,请如实留下姓名、联系电话、较详细地写下投诉内容和投诉机构,确保记者可以与你取得联系。

聚焦 消费维权行动

道里区井街38号

楼梯踏步水泥层脱落 居民上下楼步步惊心

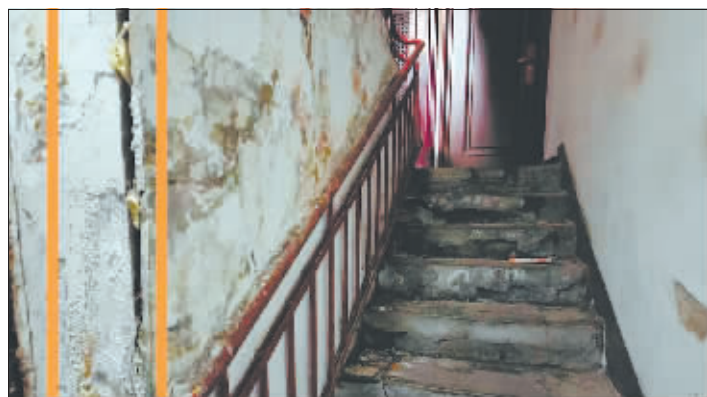
本报讯(实习生 黄宸祺 记者 杨大维 文/摄)一手拄着拐杖一手扶着楼梯扶手,眼睛还要盯住水泥层脱落的楼梯踏步,家住道里区井街38号的李大爷每天出入楼道时都小心翼翼,如履薄冰。

近日,家住井街38号的居民给本报打来热线电话,反映他们单元一楼和二楼的楼梯踏步水泥层脱落,还有大片的水泥松动,而且墙体表面粉化,楼道里满是水泥块和墙皮。

记者进入该单元发现,单元门左侧的墙体已经开裂,裂缝最宽处近2厘米。白色的外墙斑驳不堪,涂料层掉落得满地都是。一楼和二楼的楼梯踏步,表层水泥因粉化成片开裂,大大小小的水泥块遍布楼道。居民李大爷告诉记者,从2023年春季开始,楼梯踏步的水

泥层开始出现粉化开裂,到了今年情况更加严重。因为出门需要拄拐杖,他每天上下楼时都格外留心,生怕摔倒受伤。

2月28日,记者联系到负责该单元的巨佳物业公司,一名工作人员介绍,他们在接手该单元的时候,就发现了这些情况,并且和总公司报备过。这位工作人员表示,他们已去现场查看,这个楼梯不是一体定制,是用红砖堆砌后再用水泥抹面。检查中发现,楼梯和楼道墙体连接处未发现下沉迹象,楼梯也未发现塌腰下沉迹象,需要在气温上升以后,直接剔除踏步的表面水泥,重新用高标号的水泥抹表面,而且水泥面厚度应该不低于2厘米至3厘米,防止再次出现粉化开裂。据了解,如果按上述工艺施



工的话,水泥固化最快要24小时,只能采取楼梯半幅封闭的施工方式,到时会影响到居民出入。所以,施工前他们会通知居民,提醒大家在上楼下楼时一定要注意安全。

一楼的楼梯踏步和墙面已开裂。



二楼的楼梯踏步,水泥层已粉化开裂。



体彩中奖号码 ■大乐透 第24022期 07 09 11 31 32+04 08
■排列3 第24049期 631 ■排列5 第24049期 63101

福彩中奖号码 ■22选5 第24049期 07 10 13 17 21 ■3D 第24049期 811
■七乐彩 第24022期 03 07 10 15 16 27 28+12
■36选7 第24022期 03 06 16 21 24 32 35+09
■P62 第24049期 593864+0

今天 -5℃至-15℃

白天阴有小雪 西北风2-3级
夜间阴有小雪 西北风2-3级

明天 -7℃至-16℃

白天多云 西北风3-4级
夜间晴 西南风2-3级

后天 -5℃至-15℃

白天晴 偏西风2-3级
夜间晴 西南风2-3级