



省内异地就医直接结算病种扩围

18种门诊慢性病可异地直接结算

本报讯(记者 李玥)哈尔滨市医疗保障局聚焦群众急难愁盼,不断优化异地就医直接结算服务,在原有风湿性心脏病(心功能不全3级以上)等9种门诊慢性病省内异地直接结算的基础上,在省内首批开通了癫痫病等7种门诊慢性病治疗费用省内异地就医直接结算服务,进一步减

轻了参保人员跑腿的负担和垫资的压力。

经过本次扩围工作后,目前哈尔滨市开通门诊慢性病异地直接结算的病种达到18种,其中跨省异地就医直接结算2种,省内异地就医直接结算16种。

按照“就医地目录、参保地政策、就医地管理”的原则,已

认定相应门诊慢性病待遇的参保人员在异地就医直接结算,支付标准和支付比例参照参保地待遇标准执行,参保人员只需支付个人承担部分即完成结算,无需回参保地报销。18种门诊慢性病以外的病种仍按原报销方式,先备案再回参保地报销。

哈尔滨市门诊慢性病异地直接结算的病种

跨省异地就医直接结算2种:高血压病合并症、糖尿病合并症

省内异地就医直接结算16种:风湿性心脏病(心功能不全3级以上)、肺源性心脏病(慢性心力衰竭或慢性呼吸衰竭)、冠心病(心功能不全3级以上)、脑血管病后遗症、肝硬化失代偿期、慢性肾功能不全(Ⅲ期以上)、类风湿性关节炎(功能3级以上)、房颤、慢性阻塞性肺疾病、癫痫病、帕金森氏病、支气管哮喘、重症肌无力、布鲁氏病、慢性乙型肝炎和慢性丙型肝炎。

哈尔滨追花系列报道



盛花期短,快来打卡

太阳岛800株牡丹齐绽放

本报讯(记者 张鸣霄)明媚的初夏草木葱茏,太阳岛上牡丹花近日开始绽放。牡丹花的花期一般为10天,现在还有大约7天的时间可供欣赏。太阳岛牡丹花海就在太阳岛花卉园,位于1号门入口的左侧。

目前,太阳岛花卉园的牡丹花已进入盛花期,紫红色、粉色、白色牡丹次第开放,粉

得如霞,白得像雪,缕缕芳香让人心旷神怡、沉醉不已,吸引众多游客观赏拍照。近一周正是牡丹花盛开之时,游客可以尽享“国色天香”之美。

太阳岛风景区花卉园占地7.6公顷,种植花卉共90个品种,总量达45万余株,最佳观赏期为6-9月份。全园由太阳园、彩虹园、水景园、牡丹园、百花

园等组成。不同色彩的花卉按不同主题栽种,形成月月有花看、四季各不同的绿化景观。

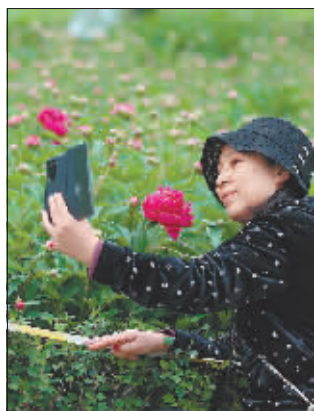
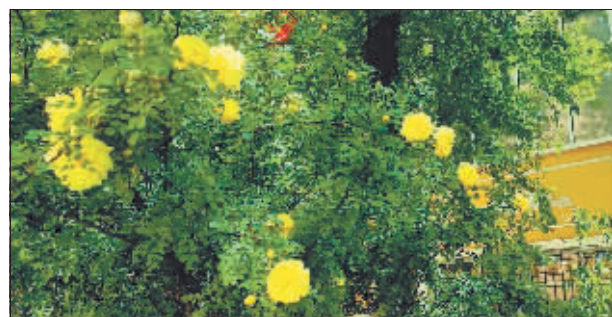
园中的牡丹花是景区2005年从甘肃引进的紫斑牡丹,花型品种分为荷花型、蔷薇型、皇冠型、绣球型等7大类,有紫红色、粉色、白色、复色等花色。花卉园的牡丹花占地约600平方米,约有800余株。

黄刺玫迎来盛放季 这些地方可以赏花

本报讯(记者 霍亮文/摄)进入5月中下旬,哈市的黄刺玫进入了盛放期,一朵朵黄色的小花压满枝头。记者梳理了一份赏花攻略,想打卡的亲赶紧收藏。

黄刺玫的花期为5月中

下旬至6月。与丁香和榆叶梅等花卉相比,黄刺玫在哈市的分布并不广泛,属于小众花卉,包括香坊区珠江路、松北区松北大道、顾乡公园、儿童公园、香清园等地都可以看到。



芍药花开

22日,儿童公园芍药园内,有着“花中丞相”之称的芍药花悄然绽放,引得不少市民前来打卡拍照。

本报记者 刘达齐 摄

4条高速部分路段施工占车道

本报讯(记者 刘希阳)记者从省交通运输厅获悉,截至5月22日8时,大齐高速、建黑高速、哈肇高速、鹤大高速部分路段启动或计划启动养护施工,需要占用车道,在施工期间过往车辆注意行车安全。

因养护灌缝施工,鹤大高速K401+832至K507+018公里处,双向移动交替施工,计划施工时间为5月22日至6月7日。

因养护维修防眩板施工,大齐高速(齐齐哈尔至大庆方

向)K637+000至K764+000公里处,占用超车道,已设置警示标志,计划施工时间为5月24日至6月7日。

因养护施工,建黑高速K188+964至K238+384公里处,双向交替施工占用车道,现场已设置警示标志,计划施工时间至6月10日。

因养护施工,哈肇高速K5+500至K52+000公里处,双向交替施工占用车道,现场已设置警示标志,计划施工时间至5月30日。

市疾控中心发布犬伤门诊信息

本报讯(记者 刘菊)22日,哈尔滨市疾病预防控制中心发布哈尔滨市犬伤门诊信息。

专家介绍,如果被猫狗等动物咬伤或抓伤,一定要及时到就近的狂犬病门诊就医。若离医院距离较远,可先用肥皂水或其他弱碱性清洁剂和一定压力的生理盐水彻底清洗伤口,再用稀释碘伏或其他具有

病毒灭活效果的皮肤粘膜消毒剂涂擦伤口。一定要在被咬伤后24小时内去医院注射狂犬病疫苗,必要时还需注射狂犬病免疫球蛋白或血清。

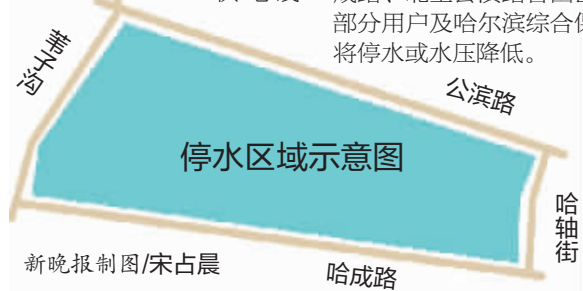


扫码查看犬伤门诊

明天这个区域停水11小时

本报讯(记者 王丹)记者从哈尔滨水务建设发展集团获悉,因哈电业局对香福加压站供电线

路检修,定于5月24日7时至18时对香福加压站停电。届时,东起哈轴街、西至苇子沟、南起哈成路、北至公滨路合围区域内部分用户及哈尔滨综合保税区将停水或水压降低。



家有喜事 快来登报“官宣”

记录下你的幸福时刻!婚讯、结婚纪念日、订婚、添丁、生日、升学、乔迁等一切喜事都可以在《新晚报》刊登!



扫码详询

热线电话:15776456210