



# 感受城市特质,把城市特色邮寄回家 哈尔滨再建3个主题邮局



本报讯(记者 刘希阳)文创产品、本地特产……在主题邮局不仅能够感受到不同的城市特质,还能把城市的特色打包邮寄回家。记者从市邮政管理局获悉,为助力哈尔滨“冰雪文化之都”建设和2025年第九届亚冬会举办,在去年末已建成中央大街和冰雪大世界两个主题邮局的基础上,太阳岛主题邮局、亚布力滑雪场主题邮局和尚志元宝村主题邮局正在筹备建设中。

5个主题邮局将分别突出哈尔滨冰雪文化、农业之都、俄式风情等特色,并用主动、周到、礼貌的服务,热情回应游客在食、宿、玩等方面的咨询。游客购买的哈尔滨红肠、俄罗斯蜂蜜、大列巴等特色产品,

也能从设置在景区的主题邮局就近打包寄走,解放双手轻松畅玩。每个主题邮局都有丰富的产品展示内容,彰显“邮”文化和哈尔滨特色的文创产品达到400百余种。

上一轮冰雪季,在中央大街主题邮局和冰雪大世界主题邮局,第一代邮车缩小版、绿色邮筒钥匙链、冰雪城堡造型的冰箱贴及各式精美的明信片,深受游客欢迎。邮资封片、加盖旅游纪念邮戳等邮政品牌服务受到旅游收藏者的青睐。以五常稻花香为代表的哈尔滨大米展示了黑土农产品的特色与品质。最火热的中央大街主题邮局在冰雪旺季接待游客15万余人次。



昙花一现

16日20时20分许,家住道里区运华小区的赵女士家里一株养了20多年的昙花开了,花朵绽放的瞬间被赵女士的女儿用手机记录下来,整个开花过程大约两个多小时。

本报记者 孙岩/文 市民供图

## 私设挡车桩、不规范停车,查处!

### 交警部门强力规范静态交通秩序

本报讯(郝树行 记者 孙莹)近日,哈尔滨市公安局交警部门按照夏季治安打击整治行动相关部署,持续加大对私设挡车桩、违法占用停车泊位等违法行为的整治力度,在全市范围内通过全面摸排、巡逻管控等方式开展常态化治理。

17日,交警动力大队以各主干道和街巷为巡逻重点,及时规范各临街单位随意占用停车泊位的违法行为。9时30分许,执勤交警发现,在三大动力路某单位门前的停车泊位被反光锥桶占据,交警立即联系工作人员进行清理。交警向其说明该行为的违法性,并告知此处属公共区域,严禁私自占用。当事人在交警的监督下将挡车设施移走,恢复正常交通秩序。

17日10时许,交警动力大队民警巡逻至三大动力路与锅炉头道街路口时发现,某医院门前有的泊位被反光锥桶占据,有的泊位内车辆未按箭头指示停车。交警立即找来负责人指出违法危害,告知其及时清理“占位”设施,并联系违法停车的驾驶人,要求其尽快规范停车。

执勤交警表示,将持续加大该区域的

巡逻频次,对不规范停车、占用违停泊位的行为进行严肃处理。

10时30分许,交警发现安通街热电厂公交车站的道路被两个水泥桶和一台黑AM181\*(黄牌)号货车“霸占”,导致公交车无法进站,乘客只能在机动车道上下车,存在极大的安全隐患。见到交警前来,附近商户立刻从店内走出,称是为方便停车放置的水泥桶,执勤警力立即令其将杂物收回,并告知如果继续占用将依法进行收缴及处罚。同时,交警联系了占用公交车站的货车车主,要求其立即驶离车辆,并对车辆粘贴了违停告知单,违法驾驶人将面临100元罚款。

交警部门表示,任何单位及个人不得私自非法占用道路资源,交警部门将继续逐区、逐片、逐段深入排查,严查私设挡车桩、违法占用停车资源的行为,缓解停车压力,改善市民出行环境。

文明交通 你我同行

## 省企业发展促进会与黑龙江大学 联合举办校企合作对接洽谈活动

本报讯(本报记者)7月15日,黑龙江省企业发展促进会与黑龙江大学校企合作对接洽谈活动在黑龙江大学举办。黑龙江大学部分学院、职能部门和黑龙江省企业发展促进会的110余家家人会企业参加活动。

对接洽谈开始前,企业家们参观了黑龙江大学科技成果展和黑龙江大学校史馆,对黑龙江大学这所底蕴深厚、充满活力的高等学府有了更深的

了解。随后,黑龙江大学9个职能部门、16个文理工科学院与参会企业代表进行自由对接和合作洽谈,进行充分坦诚的交流沟通,纷纷表示要为校企联合发展新质生产力、共同振兴龙江贡献力量。

会上还举行了黑龙江黑大资产经营公司加入黑龙江省企业发展促进会入会仪式和黑龙江大学学生创新创业导师聘任仪式。

## 女子高铁卫生间内吸烟 造成列车降速运行被拘

本报讯(苗怀鑫 记者 王骁)近日,一名女子在高铁卫生间吸烟引发烟雾报警,造成列车降速运行被依法行政拘留。

7月13日17时50分许,北京开往哈尔滨的G951次列车乘警接到报警称,3号车厢卫生间有人吸烟。乘警立即赶往现场,并在卫生间内找到该吸烟旅客。经了解,吸烟旅客李某从承德南站上车准备前往哈尔滨西站,在列车行驶至北票至阜新区间时去卫生间,如厕后点了支烟吸了两口,随后将烟头

用水冲走。李某称自己是第一次坐高铁,并不知道不能吸烟,自以为和普通列车一样可以吸烟。

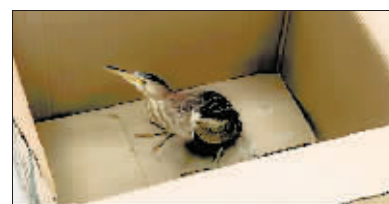
高铁列车上,无论是列车广播、卫生间张贴的禁烟标语,还是乘警的宣传巡视,都在提示禁止吸烟,李某的吸烟行为不仅造成列车从290km/h下降到200km/h运行,更给列车安全和旅客人身安全造成威胁。到达沈阳北站后,乘警将李某移交沈阳北站派出所处理,目前,李某被铁路公安机关给予行政拘留5日的处罚。

## 偶遇怪鸟受伤落小区 热心物业人接力施救

本报讯(纪熠明 记者 刘述波)近日,保利城物业服务中心工程部员工张师傅在小区内偶遇一只受伤的小鸟,为了救助这只腿长嘴尖样子凶的怪鸟,张师傅在将其带回办公室后,拨打了“110”求助。

张师傅在将这位特殊的“小客人”带回办公室后,大家发现它试图展开双翅,却无法飞翔,可能是受了伤。大家纷纷拿出手机拍照并查阅相关资料,发现它竟然是一只国家“三有”野生保护动物——大麻鵝(ji ān)。

在等待民警到来的时间里,员工们找来一个纸盒箱,轮流看护着这个小家伙,既担心它受到惊扰,又担心来往的业主被它那犀利的叫声吓到。当民警们赶到现场,看到这个“奶凶奶凶”的小家伙,也表示是第一次见到。民警们对物业的及时救助表示感谢,并带着小家伙离开。



大麻鵝

国家“三有”保护动物,即具有生态、科学、社会价值的陆生野生动物,被世界自然保护联盟列入濒危物种红色名录。

大麻鵝的脖子粗短,而且眼睛有点儿“对眼儿”的感觉。全身为麻褐色,并具黑色纵纹和杂斑,便于潜伏隐藏在茂密的芦苇丛中。如果受到惊吓,它不是匆忙逃离,而是站立不动,将头颈向上伸直,嘴尖指向天空,把自己伪装成一丛芦苇。