

我爱我家

## 六个地方空出来 家中干净又利索

不知大家有没有这样一种感觉,明明刚搬进新家的时候,到处都是空空的,可随着时间流逝,房子里就会被各种各样的物品填满,从而给人一种压抑感,还会增加每天的家务量。有没有什么减少家务量的方法呢?有,只需把这几个地方空出来,家里就会干净又利索。

### 玄关地面

进入家门,人们最先经过的地方就是玄关,可以说玄关是连接室外和室内的重要区域。很多人为了方便起见,都会在玄关摆放鞋柜,进门时顺手把鞋子换好。虽然这样做确实很方便,但却会在无形中增加家务量。与其把鞋子堆放在玄关地面,还不如将其整齐地摆放到鞋柜中。

### 客厅地面

客厅是人们经常活动的场所,很多人会根据自己的喜好在客厅放些小物品。偶尔有点小物品用来装点居室可以理解,但千万不要在客厅地面堆放太多物品,否则就会使家里看起来拥挤不堪,也会影响整体美观。

### 洗手台下方

说到家中最容易潮湿的地方,莫过于卫生间了,因为人们经常需要在卫生间里洗漱沐浴,难免留下很多水渍。这些水渍常积于洗手台下方或是马桶周围,若洗手台下方堆着满满当当的物品,很容易滋生大量细菌,长此以往就会危害到人们的身体健康。建议大家尽早撤走洗手台下的物品,能不放就不放。

### 浴室柜台面

有些人为了方便起见,会在浴室柜台面上堆满各种瓶瓶罐罐,如:洗面奶、化妆品、牙膏、牙刷等。虽然用起来方便,但却会影响整体美观,还会增加家务量。建议大家做好浴室柜台面的“减负”工作,只放置常用的几样物品即可。

### 床底

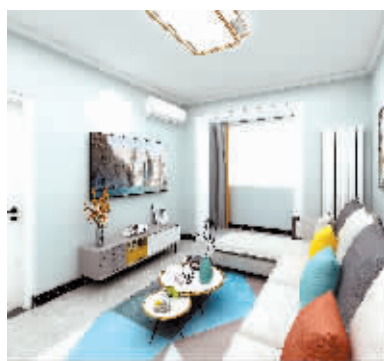
床底是一个很难打扫的区域,时间长了就会堆积大量的灰尘和螨虫,从而影响着人们的身体健康。所以床底需要定期清理,床底空空的,清理起来也方便;要是堆满杂物,势必会增加家务量。

□水大叔

### 书桌底部

对于有孩子的家庭来说,难免会摆放书桌。但需要注意的是,千万别在书桌底部堆放太多物品。若书桌底部的物品太多,会影响人们的思绪和灵感发挥,建议将物品整理起来,放到储物间或其他可收纳的地方。

可,把其他物品整理起来,放到浴室柜的抽屉里。



段子时间

### 【低碳生活】

孙子身体较弱,医生建议他多锻炼。上个周末的早上,我带孙子在公园跑步。我一边跑一边告诉孙子:“跑步对身体很有好处,能增加人体的肺活量。”

孙子不解地问:“肺活量是什么意思呀?”

我说:“肺活量是一个人尽力吸气后尽力呼气的量。肺活量越大,说明人的身体状况越好。就好比汽车,排量越大,马力越足……”

没想到,孙子一听完我的解释,就立即反驳道:“爷爷,我不锻炼了,我不想提高我的肺活量。”

我大惑不解,问:“为什么?”

孙子振振有词:“电视上说,汽车排量越大,产生的尾气越多,越不环保。人的肺活量越大,呼出的二氧化碳越多,这样就不符合低碳生活的要求呀!”

□明伟方

穿衣打扮

## 身材欠佳 不妨量体穿衣



T型台上,模特们完美的身材令很多女性艳羡不已。其实,身材欠佳的女性如果在着装方面多加注意,一样能够光彩照人。

**又高又瘦** 面料可以选择比较厚实的,服装的图案可选择宽条、大格、大花等。如果穿套装,要使上下装异色,能让人显得丰满一些。

**又瘦又小** 尽量选择能使人显得小巧玲珑的款式,面料最好硬挺一些。在服装图案的选择上,小花最好,再配上一条细腰带,能让人显得既活泼又可爱,尤其是公主线型服装最适合。在色彩的选择上,要避免暗色调与色彩对比鲜明的服装。

**又矮又胖** 可把着装重点放在上身服装上,使人显得高一些。上身服装不要选择发光、发亮的面料,也不要选择长毛织物,以免使人显得比较臃肿。领形应选择宽而深的U形或V形,不要选择高立领等款式。

**又高又胖** 所选服装的图案以中小图案为宜。不要穿款式复杂的服装,尽量穿上下同色、同质的套装,颜色以暗色为宜。

**腰部过粗** 避免穿上下分开的套装。腰部不要有引人注目的饰物,也不要束腰带,如果必须束腰带,腰带与服装应同质、同色。另外,可以穿肩宽的服装使腰部显得细一些,夏天可通过多褶皱掩饰腰部的不足。

**大腿粗壮** 服装面料不宜选择过薄过透的面料。不适合穿窄裙子、窄裤子等,适合穿A形连衣裙,以掩盖大腿粗壮的缺点。

**臀部过大** 适合选择色调较暗的面料。上身服装的下摆线不要落在臀围线上,避免束颜色鲜艳的腰带。上下装宜同色,宽松的上衣、长裙比较适合此种身材的女性。

□曼丽

生活妙招

## 买葡萄 挑果粒松散的



葡萄是入秋后颇受大家欢迎的水果,现在市场上的葡萄品种可以说是琳琅满目。在选购葡萄的时候,除了品种和价格外,大家是否注意到,有的葡萄串果粒松散些,有的果粒过密呢?这其中可是很有说道的,而且会直接影响到口感。

首先,果粒松散的葡萄串空隙多,有利于通风,让葡萄粒处于较为干爽的状态,避免因潮湿闷热而滋生细菌或发生霉变,从而延长葡萄的保存时间。而果粒过密的葡萄串由于果粒挨得过近,不利于通风,增加葡萄粒腐烂变质的风险。由于葡萄粒之间紧密相连,一旦有个别葡萄粒腐烂,很容易蔓延到整串葡萄。

另一方面,果粒松散的葡萄串能让葡萄粒的各个部位都能充分接受阳光的照射。在阳光的滋养下,葡萄能够更好地进行光合作用,使得成熟度更高,甜度也更佳。而果粒过密的葡萄串由于中间部分光照不充足,常会出现外层的葡萄粒比较甜,里层的葡萄粒比较酸的情况。这是因为外层的葡萄粒能够直接接受阳光照射,光合作用充分,糖分积累较多。里层的葡萄粒由于被外层葡萄粒遮挡,光照受限,光合作用相对较弱,糖分积累不足,从而使口感较酸。

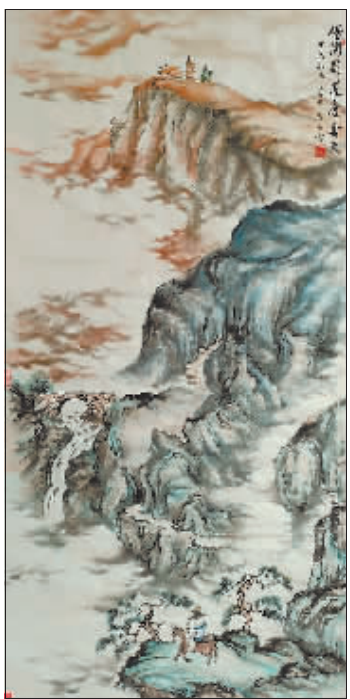
所以在挑选葡萄时,选择果粒松散的葡萄串能够在成熟度、甜度、保存时间、口感等方面较果粒过密的葡萄串更胜一筹。

□美格

炫耀一刻



摄影《又见枫叶红》作者 张本盛



国画《西江印象》作者 子云

国画《借问蜀道摩云天》作者 何鑫华