



地铁3号线4个新站免费观光

截至10月25日,与已开通车站间贯通运行,观光区段不收费

□耿占东 王英迪 马卓 本报记者 董艳春 文/摄

“地铁3号线可以通到公路大桥了!”9月26日早晨,不少乘客掏出手机,拍下试乘照片,转发给朋友和家人。9月26日至10月25日,地铁3号线公路大桥站、河松街站、河山街站、丁香公园站推出免费观光运行活动,“十一”黄金周公众走亲访友、游玩出行将更方便快捷。

为期一个月 观光区段不收费

为更好地保障观光活动的顺利进行,哈尔滨地铁集团专门成立工作小组,细化行车组织、票务政策、运营服务和安全管理等各项工作。同时,还制定了应急预案,确保活动顺利进行。

观光运行期间,具体运营时段如下:9月26日至30日,每日7时至9时;10月1日至25日,工作日每日7时至9时,休息日及节假日每日10时至14时,列车会在观光车站和已开通运营车站间贯通运行。

为应对可能出现的客流高峰,哈尔滨地铁将准备多列备用列车,确保在紧急情况下能够迅速响应,有效缓解客流压力。同时,管理人员将根据客流情况及时调整行车安排,让市民的乘车体验更为舒心。

活动期间内,观光区段(公路大桥站—河松街站—河山街站—丁香公园站—体育公园站)将不参与计费。如一次观光行程中同时乘坐观光区段与已开通运营区段,将以地铁3号线体育公园站作为行程起点或终点计算票价。



车站的设计装修极富创意。



市民试乘地铁3号线道里段新站。

可换乘40条公交线路 覆盖周边50多个小区

地铁3号线西北环道里段4座车站紧邻友谊路、前进路、哈药路、康安路等主要交通干道,同时覆盖富力江湾新城、爱建滨江国际小区、河政花园小区、海富康城小区、运华广场小区、恒盛皇家花园小区等50多个居民小区,覆盖出行人口20余万人,成为连接城市居民生活区的重要交通枢纽。新线路正式开通后,不仅优化了学校、医院、商场等重要场所的通行,将学生上

学、职工通勤等日常出行变得更加便捷,而且对区域间的人流、物流和资金流的互动也将产生积极影响。

40余条公交线路,通过与地铁有效接驳,进一步提升地面通行便捷度。地铁与公交换乘车站如下:公路大桥站可换乘12路、14路、22路、46路、56路、104路等公交线路;河松街站可换乘12路、14路、22路、61路、102路等公交线路;河山街站可换乘93路、97路、117路、131路等公交线路;丁香公园站可换乘61路、93路、97路、117路、131路等公交线路。

智慧地铁引领新风尚 科技提升便捷出行

为提升出行体验,4座新地铁站吸纳了5G、云计算和大数据等新技术,以“智慧引领,科技地铁”的理念强化服务体验。这其中,自动售票机增设多语种语音购票功能;多媒体信息屏可触屏查询站内外周边信息;智能客服中心可提供中、英、俄三种语音咨询服务,其中语音互动功能可实现远程处理各类票务事务;站台门智能信息屏能够动态显示列车到站信

息及车厢拥挤度,帮助乘客选择较为宽松的车厢,提升乘车的舒适度;列车上设有冷暖车厢供乘客选择;电子公告栏能够显示下次列车的进站时间,方便乘客准确掌握候车时间,使得出行更加高效。

同时,车站还为广大乘客提供了“车站周边信息指南”“便民指引条”“便民服务台”“家庭卫生间”“母婴护理台”“求助电话”“充电宝”“预约服务”“便民服务卡”“爱心休息区”等设施。这些便民设施和车站提供的优质服务,让广大乘客感到如家一般的温暖。

站点都啥样? 背后有啥故事?

抢先看! 地铁4个新站创意满满

公路大桥站

分离岛式车站 装修风格简洁明快

公路大桥站装修风格简洁明快,以亮黄色为主题色调,采用柔和明亮的色彩进行搭配,欧式天窗做到色调统一。

公路大桥站全长247米,沿哈药路高架桥两侧设置,呈南北向布置,受高架桥桥桩限制,车站采用多通道对称分离岛式车站设计。车站主体结构以高架桥为中心线,分为左右两个单独基坑,用“八个联络通道”进行连接,由此施工面临相当大的难度。为了保证哈药路不受影响,地铁集团组织国内专家现场论证,制定科学的施工方案,克服受高架桥影响、施工场地狭窄、周边老旧建筑物易沉降、常规大型施工机械无法正常使用等诸多困难,采取对基坑开挖设备进行特殊改造、车站主体结构与联络通道分期施工等办法,最终完成了东北地区首座分离岛式车站建设。

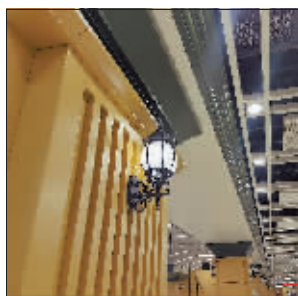


河松街站

首创叠落式车站 三层深达28米

河松街站装修为标准站设计,采用欧式建筑风格,利用淡粉色、橘色两种色彩转换,以柔和温馨的色彩进行装饰。

叠落式车站是其一大看点。深度达28米的三层车站,分为一层站厅、两层站台。其中,两层站台都在同一侧,乘坐地铁能体验上下叠落站台带来的全新感觉。叠落式车站凝聚着地铁建设者的智慧与担当,在东北地区尚属首创。



河山街站

以“密保河山”为主题 打造宣传教育平台

河山街站装修为标准站设计,采用欧式建筑风格,利用淡黄色和军绿色两种色彩转换,以柔和温馨的色彩进行装饰。

在距离河山街站不远处的河广街15号刘少奇革命活动旧址,曾是中共地下党组织的一个秘密活动点。为了传承红色保密印记,以“密保河山”为主题,倾力打造了面向广大市民群众的保密宣传教育平台。



丁香公园站

以丁香花海为主题 营造浪漫氛围

丁香公园站的装修设计打破了传统线路风格的特点,以丁香花海为主题,淡紫色丁香花颜色为车站主色调。站内利用灯光和色彩,为公众营造一种置身花海的氛围感,并将丁香花瓣随风飘落的形态以平面的形式刻画在墙上局部点缀,让车站整体显得更为浪漫温馨。

本报讯
(耿占东 王英迪 马卓 记者 董艳春 文/摄)
哈尔滨地铁每座车站的设计装修都创意满满,表现的元素与风格各异,蕴含着冰城独特的地域文化和历史情怀。地铁3号线二期西北环道里段4个车站已试运行。站点都啥样?背后有啥故事?记者带你抢先看。