



冰雪大巡游再升级，“书包里的秘密”即将揭晓

冰雪顶流“淘学企鹅” “悬疑大片”官宣行程



本报讯(记者 高云)哈尔滨下雪了,“冰雪顶流”回来了!冰城大明星“淘学企鹅”22日发布重磅“悬疑大片”,官宣即将开启一场全新升级的冰雪大巡游,粉丝探寻多年的“淘淘书包里的秘密”即将揭晓。另外还有大量“剧透”,在这些地点“追星”成功率极高……

它来了,它来了!它迈着碎步、摇摇摆摆走来了!哈尔滨极地公园的原创IP“淘学企鹅”伴随着小雪节气,即将开启冰雪季的宠粉之旅。上一个冰雪季,“淘学企鹅”冰雪大巡游曝光量突破100亿,被央视等级媒体报道140

多次,多次登上网络热搜。“到哈尔滨,看企鹅巡游”成为全国游客的打卡口号,“淘学企鹅”更成为哈尔滨最具影响力的冰雪品牌之一,很多游客因为一只“鹅”奔赴一座城。

今年冰雪季,“淘学企鹅”冰雪大巡游再度升级,大巡游将分为两个阶段。

第一阶段开启城市打卡巡游,“淘学企鹅”的巡游车队将空降热门景点,大明星“淘淘”背着小书包走红毯,陆续打卡索菲亚教堂、中央大街、群力大雪人等热门景点。“淘淘”还为游客准备了宠粉福利,每一站都将带来意

想不到的惊喜。

第二阶段将于12月中旬启动,届时游客可在哈尔滨极地公园的极地广场免费观看“淘学企鹅”大巡游。每场巡游有20只珍稀南极企鹅亮相。值得一提的是,“淘学企鹅”书包里的秘密将现场大公开。

为了让游客看到萌度超标的“淘学企鹅”,哈尔滨极地公园在几个月前就开始为冰雪季迎客做准备。“淘学企鹅”化身“运动鹅”,每天在淘学企鹅馆进行障碍跑训练,腿部肌肉得到了显著增强。公园还为企鹅增加了进口多春鱼、南极磷虾、南美大青虾

仁、冰岛的冰鱼,以及海兔、小乌贼、鱿鱼等营养丰富的自助餐,让参与巡游的南极企鹅以更活泼的状态与游客见面。

冰雪季到来前,哈尔滨极地公园已将景区服务、企鹅巡游互动体验进行了全面升级。经典表演“海洋之心”“海豚秀”更新了剧本,增加了高科技元素,将经典表演与科技融合,以崭新的面貌呈现更精彩的冰雪大秀。



中央大街暖心再升级

地下通道扶手包起来 防滑地毯开始铺设

本报讯(张梓瑞 记者 刘妹媛/文 刘洋/摄)近日,中央大街地下通道的人行地下通道扶手“添置新衣”,防滑地毯也热火朝天铺起来了。

为了在首场明显降雪前,及时、妥善布置好地下通道防滑地毯,以最贴心最暖心的状态迎接市民游客,中央大街管委会在11月初就搞起了“试验田”,升级铺设方案:精心裁切过的硬丝地毯与台阶完美贴合,以金属边条封边既美观又耐用。今冬的中央大街不仅铺设了防滑地毯,还为地

下通道扶手包裹上了温暖的“红色绒衣”,方便市民游客通行时扶握。

据悉,2024年中央大街人行地下通道预计铺设地毯面积1449平方米,其中地下通道阶梯365.5平方米,阶梯缓台198平方米,无障碍通道235.5平方米,内部通行区域650平方米。

下一步,中央大街管委会将持续为广大市民游客量身定制各类暖心服务,全方位展现哈尔滨式的热情。



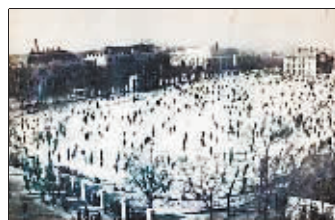
来南岗体育场“与年轻的你相遇”

南岗区文旅局征集老物件老照片老故事

本报讯(方爽 记者 梁可心)在这个银装素裹的季节里,南岗体育场即将迎来一场别开生面的庆典——公益冰场回归开冰仪式。这不仅是一场关于冰雪的盛宴,更是一次心灵回归之旅,是对往昔美好时光的深情致敬。近日,南岗区文化体育和旅游局特别策划了一场南岗体育场“与年轻的你相遇”主题活动,诚邀曾在南岗体育场留下冰上足迹的市民,成为这场盛宴的主角,向社会广泛征集老照片、老物件、老故事。在开冰仪式当天,南岗区将邀请100位年轻时在这里滑冰的嘉宾,再次踏上这片熟悉的冰场,共同见证冰场回归的激动时刻。

作为中国最早的室外滑冰场,那些年,在南岗体育场冰场上,多少市民身着厚重的棉衣、脚踏锋利的老式冰刀,用速度与激情书写着青春的篇章。每一次旋转、每一次跳跃,都凝聚着对冰上运动的热爱与执着。如今,岁月悠悠,但那份对冰面的眷恋、对往昔的怀念,是否依旧温暖如初?

今冬,伴随着南岗体育场以崭新面貌回归市民生活,勾起了许多人在这里曾经拥有的独家记忆。南岗文旅局邀请市民朋友打开回忆之门,积极参与征集活动,一起回忆曾在南岗体育场留下的高光时刻。参与活动的朋友每人都有机会获得关于冰雪运



动的惊喜礼物,让回忆更有温度,让运动更有意义。

想要参与活动的市民只需扫描下方二维码,加入“南岗冰场老友群”,直接报名沟通即可。

“这个冬日,让我们在南岗体育场共同开启一场关于回忆与梦想的旅程。用一场开冰仪式,连接过去与未来,让爱与梦想在冰面上延续。”南岗区文化体育和旅游局局长于雪丽说,期待广大市民朋友积极参与活动,共同聆听岁月回响,再续冰上情缘。

图片由南岗区文化体育和旅游局提供



扫码
进群报名

索菲亚景区附属楼将办光影秀

本报讯(记者 王丹)近日,哈尔滨文化旅游资产经营有限公司对2024-2025索菲亚景区附属楼光影秀视频舞美设计制作方案进行公开征集。参与方提交投稿文件的截止时间为11月

25日12时。

索菲亚景区是国家4A级旅游景区,该广场占地2.2万平方米,每年吸引数百万中外游客前来观光旅游、休闲度假。目前光影技术已广泛应用在景区,索菲

亚景区计划通过增加多彩光影节目,丰富游客的游玩体验,提升景区的知名度和趣味性。

索菲亚景区附属楼地址位于石头道街98号,视频投放墙面尺寸约宽40.5米、高16米。

“中国雪乡·冰雪马拉松”三项赛开赛

本报讯(王新丹 王衍龙 记者 王铁军)11月23日,“中国雪乡·冰雪马拉松”三项赛在龙江森工集团中国雪乡景区开赛,来自全国各地的冰雪马拉松爱好者们齐聚银装素裹的梦幻之境,

尽情享受冰雪带来的乐趣。

“中国雪乡·冰雪马拉松”三项赛为期两天,设置雪地穿越、雪地荧光夜跑、冰雪马拉松三项赛事。赛事期间,参赛者不仅可以欣赏到热情的东北秧歌、劲爆

的雪地蹦迪,还可以品尝地道的东北美食,领略北国风光,体验雪乡独特的民俗文化魅力。游客也可以在观雪景、赏雪情同时,观摩雪地马拉松,参与荧光夜跑、雪地穿越,共享冰雪奇趣。